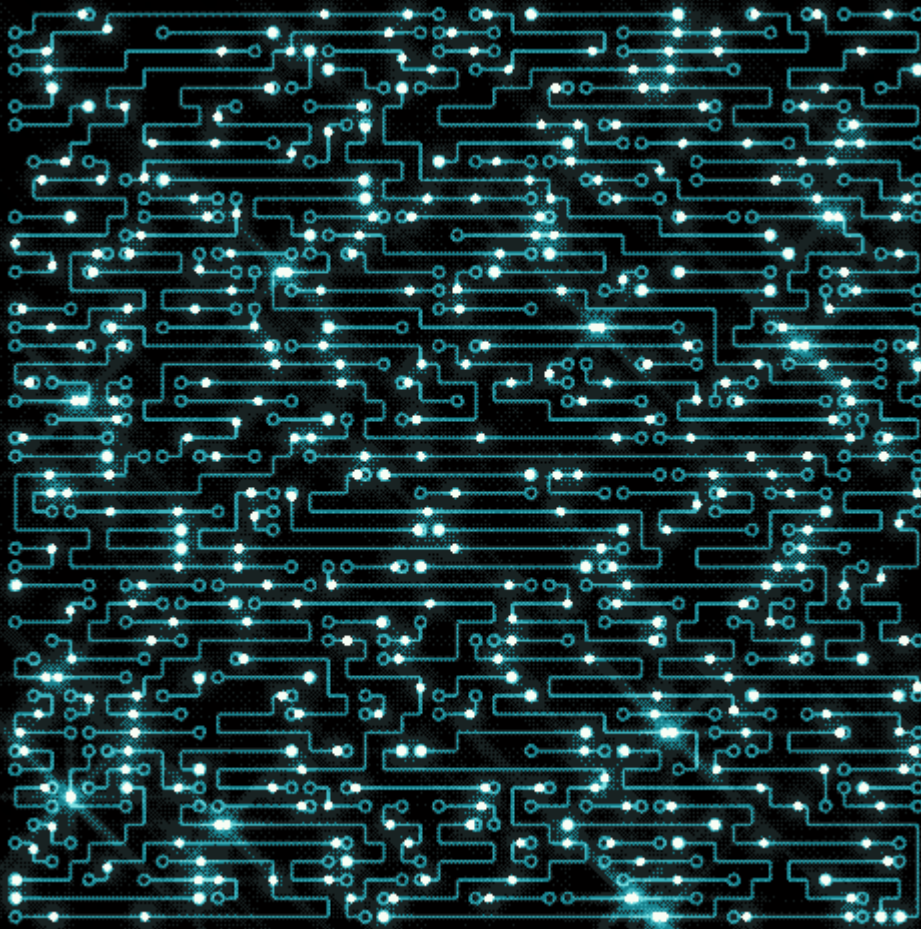


## CCR en el País Vasco según método de detección



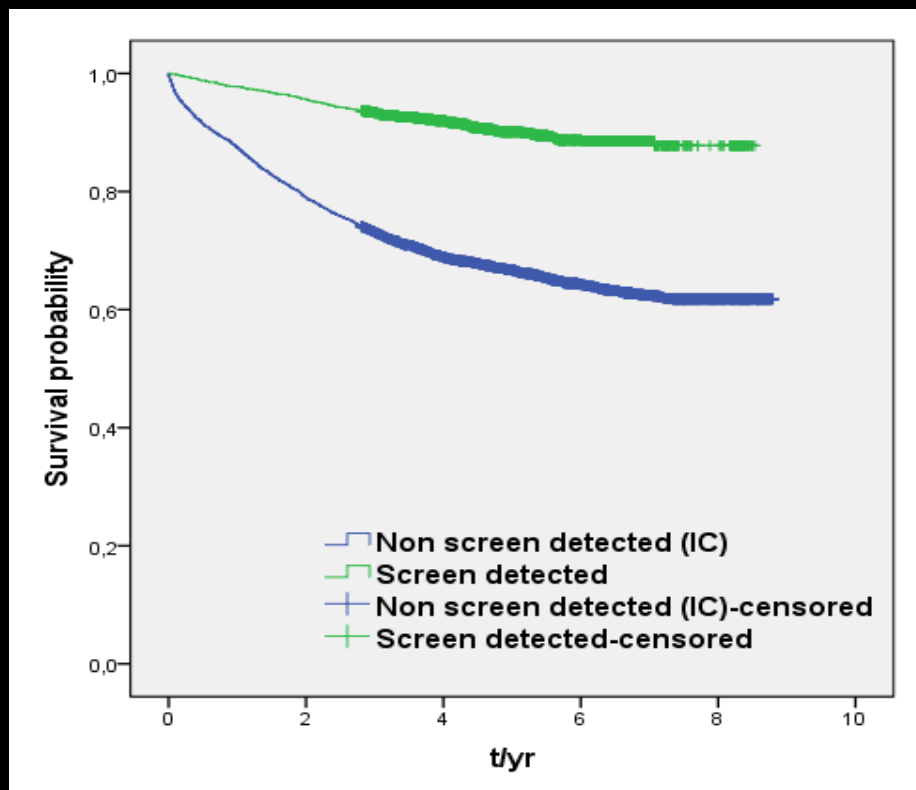
## ESTUDIO DE CCR 2009/2014



- Estudio retrospectivo observacional nacidos enero 1940 a diciembre 1964
- 5.909 CCR (excluidos 39 casos Ca Ano)
  - PCCR: 2.000
  - SINTOMÁTICOS: 3.909
- Cruce Base de Datos:
  - REGISTRO POBLACIONAL CANCER
  - REGISTRO ALTAS HOSPITALARIAS
  - REGISTRO MORTALIDAD
  - PCCR
- CCR DETECTADOS PCCR & tipo participación : Inicial, Regular & Irregular
- CCR NO DETECTADOS PCCR: Sintomáticos y CI\_FIT & CI\_COL
- Análisis estadístico SPSS 23.0 y STATA

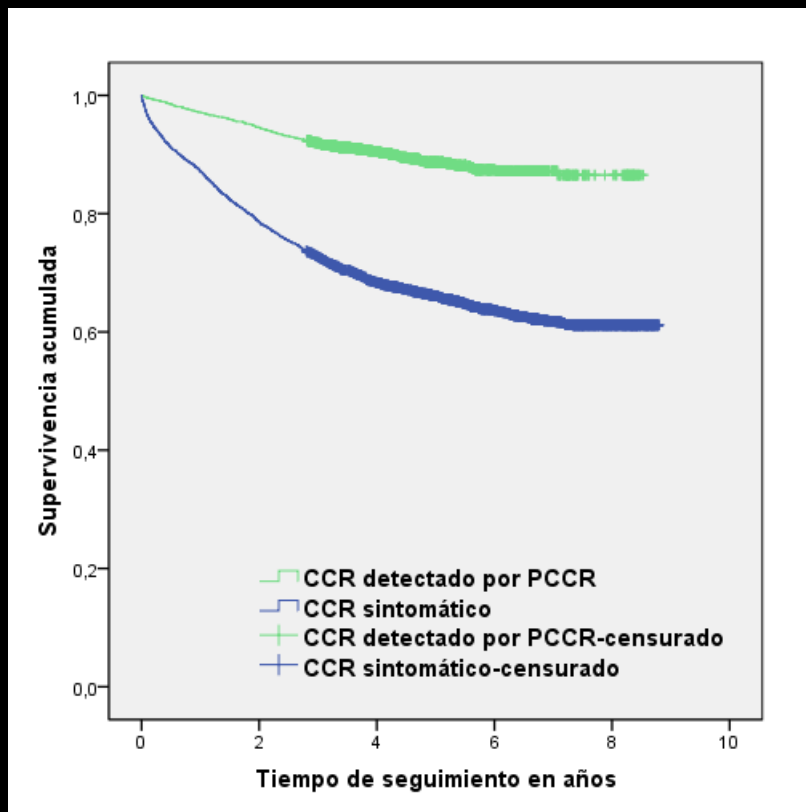
| Variables                      |  | Detectados fuera PCCR* (n = 3764) | Detectados PCCR (n = 2145) | p Valor |
|--------------------------------|--|-----------------------------------|----------------------------|---------|
| <b>Sexo</b>                    | Hombre; n (%)                                | 2499 (66,4)                       | 1410 (65,7)                | 0,313   |
|                                | Mujer; n (%)                                 | 1265 (33,6)                       | 735 (34,3)                 |         |
| <b>Edad</b>                    | Media (DE); años                             | 62,3 (6,0)                        | 61,9 (5,4)                 | 0,025   |
|                                | 50-54 años; n (%)                            | 489 (13,0)                        | 276 (11,9)                 |         |
|                                | 55-59 años; n (%)                            | 736 (19,6)                        | 455 (21,2)                 |         |
|                                | 60-64 años; n (%)                            | 976 (25,9)                        | 587 (27,4)                 |         |
|                                | ≥ 65 años; n (%)                             | 1563 (41,57)                      | 847 (39,5)                 |         |
|                                |  |                                   |                            |         |
| <b>Índice privación</b>        | Más favorecidos 1-2; n (%)                   | 1308 (34,8)                       | 855 (39,9)                 | 0,009   |
|                                | 3; n (%)                                     | 630 (16,7)                        | 477 (22,2)                 |         |
|                                | Menos favorecidos 4-5; n (%)                 | 1260 (33,5)                       | 755 (35,2)                 |         |
|                                | Desconocido; n (%)                           | 566 (15,0)                        | 58 (2,7)                   |         |
| <b>Índice de Morbilidad</b>    | Manejo del paciente; n (%)                   | 1812 (48,1)                       | 486 (22,7)                 | < 0,001 |
|                                | Manejo de la enfermedad; n (%)               | 1086 (28,9)                       | 855 (41,3)                 |         |
|                                | Automanejo de la enfermedad; n (%)           | 701 (18,6)                        | 685 (31,9)                 |         |
|                                | Prevención y promoción población sana; n (%) | 93 (2,6)                          | 84 (3,9)                   |         |
|                                | Desconocido; n (%)                           | 69 (1,8)                          | 5 (0,2)                    |         |
| <b>Localización del tumor</b>  | Proximal; n (%)                              | 994 (26,4)                        | 427 (19,9)                 | < 0,001 |
|                                | Distal; n (%)                                | 1634 (43,4)                       | 1377 (64,2)                |         |
|                                | Recto; n (%)                                 | 995 (26,4)                        | 330 (15,4)                 |         |
|                                | Colon no especificado; n (%)                 | 141 (3,7)                         | 11 (0,5)                   |         |
| <b>Estadio del tumor</b>       | Estadio inicial pT1-pT2; n (%)               | 1675 (44,5)                       | 1514 (70,6)                | < 0,001 |
|                                | Estadio avanzado pT3-pT4; n (%)              | 2050 (54,5)                       | 627 (29,2)                 |         |
|                                | Desconocido; n (%)                           | 39 (1,0)                          | 4 (0,2)                    |         |
| <b>Grado de diferenciación</b> | Bien-Moderado; n (%)                         | 2657 (70,6)                       | 1,671 (77,9)               | < 0,001 |
|                                | Pobre-Indiferenciado; n (%)                  | 255 (6,8)                         | 80 (3,7)                   |         |
|                                | Desconocido; n (%)                           | 852 (22,6)                        | 394 (18,4)                 |         |

## Curva de supervivencia Kaplan–Meyer: CCR sintomáticos versus CCR detectado por PCCR



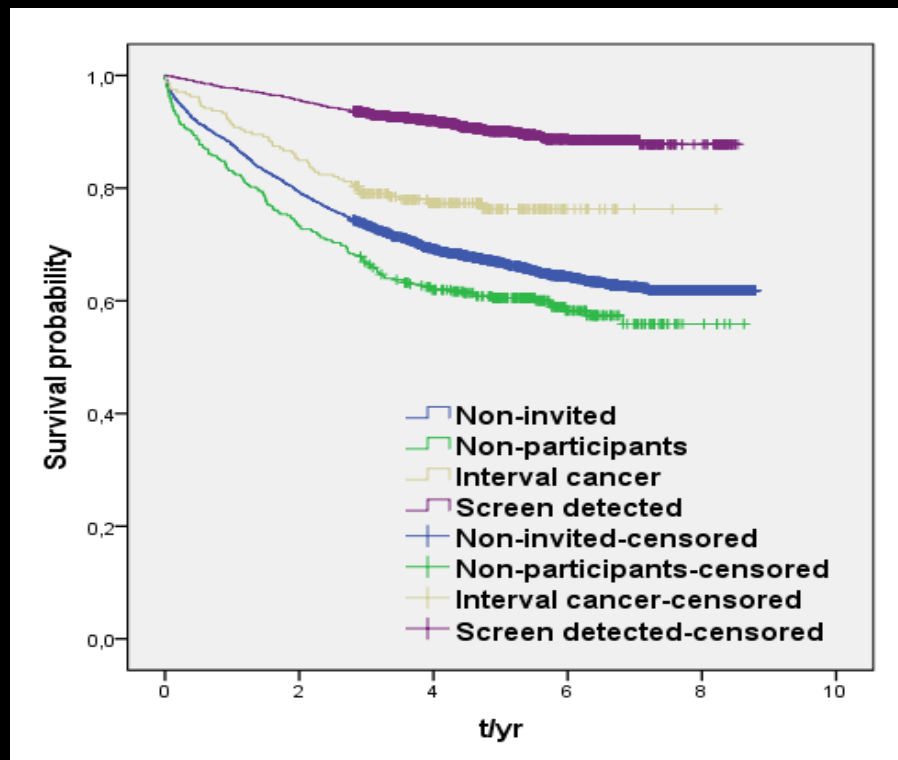
|                      | SUPERVIVENCIA<br>1 año | SUPERVIVENCIA<br>3 años | SUPERVIVENCIA<br>5 años | p-Valor |
|----------------------|------------------------|-------------------------|-------------------------|---------|
| CCR sintomático (CI) | 87,4%                  | 73.0%                   | 66,7%                   | <0,0001 |
| CCR PCCR             | 97,8%                  | 93,4%                   | 90,1%                   |         |

# Curva de supervivencia Kaplan–Meyer: CCR sintomáticos versus CCR detectado por PCCR



|                 | SUPERVIVENCIA<br>1 año | SUPERVIVENCIA<br>3 años | SUPERVIVENCIA<br>5 años | p-Valor |
|-----------------|------------------------|-------------------------|-------------------------|---------|
| CCR sintomático | 87,1%                  | 72,6%                   | 66,1%                   | <0,0001 |
| CCR PCCR(CI)    | 97,1%                  | 91,9%                   | 88,7%                   |         |

# Curva de supervivencia Kaplan–Meyer nunca invitado, no participante, Cáncer de Intervalo y CCR PCCR



|                  | Supervivencia<br>1 año | Supervivencia<br>3 años | Supervivencia<br>5 años | p-Valor |
|------------------|------------------------|-------------------------|-------------------------|---------|
| Nunca invitado   | 87,6%                  | 73,4%                   | 66,9%                   | <0,0001 |
| No participante  | 83,1%                  | 66,7%                   | 60,5%                   |         |
| Cáncer Intervalo | 91,2%                  | 79,0%                   | 76,3%                   |         |
| Detectado PCCR   | 97,8%                  | 93,4%                   | 90,1%                   |         |

# Análisis univariante supervivencia

## CCR

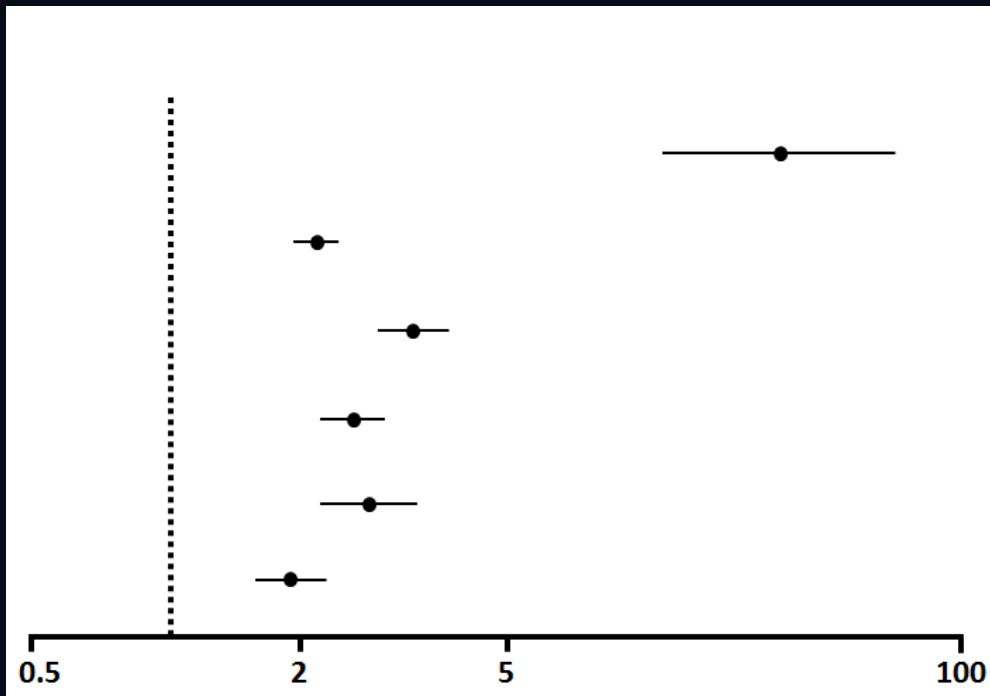


### Factores relacionados con supervivencia:

- Mujer
- < 60 años
- I.Morbilidad: más saludable
- Localización: distal
- Bien / moderadamente diferenciado
- Estadio Inicial (I-II)



# Análisis multivariante supervivencia CCR



| Variables                                     | HR    | IC 95%      |
|---|-------|-------------|
| Manejo del paciente y Manejo de la enfermedad | 42,79 | 21,17-85,84 |
| Pobre-Indiferenciado                          | 2,17  | 1,83-2,58   |
| Estadio avanzado pTIII-pTIV                   | 3,64  | 3,14-4,21   |
| CCR nunca invitado                            | 2,63  | 2,20-3,15   |
| CCR no participante                           | 2,87  | 2,21-3,71   |
| CCR de intervalo                              | 1,77  | 1,26-2,50   |

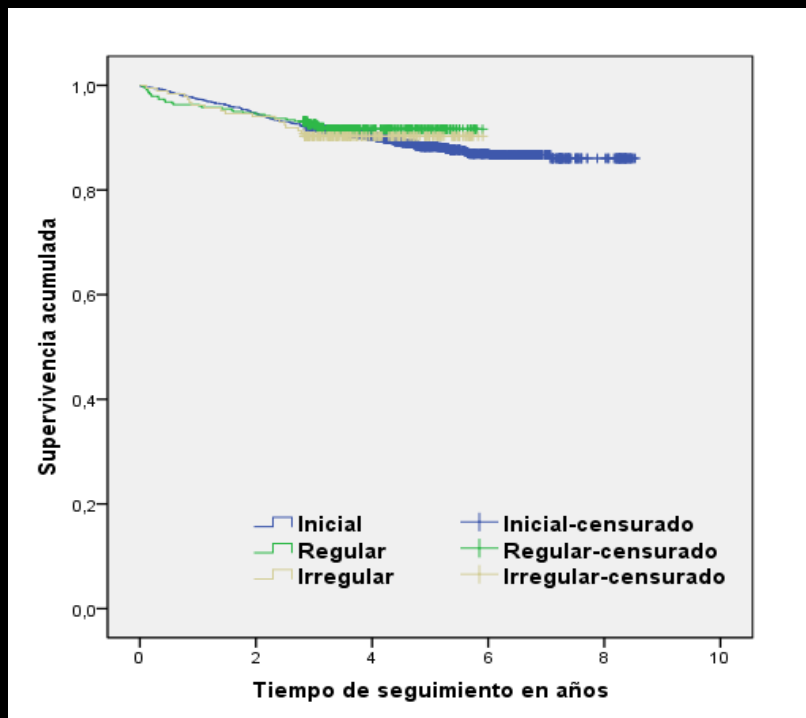




# Características de los CCR según tipo de participación en PCCR

| Variables                      |  | Inicial<br>(n= 1615) | Regular<br>(n =347) | Irregular<br>(n= 164) | p-Valor |
|--------------------------------|--|----------------------|---------------------|-----------------------|---------|
| <b>Sexo</b>                    | Hombre; n (%)                                | 1076 (66,6)          | 217 (62,5)          | 105 (64,0)            | 0,308   |
|                                | Mujer; n (%)                                 | 539 (33,4)           | 130 (37,5)          | 59 (36,0)             |         |
| <b>Edad</b>                    | Media (DE); años                             | 61,8 (5,5)           | 62,8 (4,9)          | 61,4 (5,5)            | <0,001  |
|                                | 50-54 años; n (%)                            | 220 (13,6)           | 24 (6,9)            | 10 (6,1)              |         |
|                                | 55-59 años; n (%)                            | 336 (20,8)           | 65 (18,7)           | 51 (31,1)             |         |
|                                | 60-64 años; n (%)                            | 438 (27,1)           | 101 (29,1)          | 39 (23,8)             |         |
|                                | ≥ 65 años; n (%)                             | 621 (38,5)           | 157 (45,2)          | 64 (39,0)             |         |
| <b>Indice Privación</b>        | Más favorecidos 1-2; n (%)                   | 641 (39,7)           | 142 (40,9)          | 66 (40,2)             | 0,579   |
|                                | 3; n (%)                                     | 368 (22,8)           | 68 (19,6)           | 36 (22,0)             |         |
|                                | Menos favorecidos 4-5; n (%)                 | 552 (34,2)           | 133 (38,3)          | 62 (37,8)             |         |
|                                | Desconocido; n (%)                           | 54 (3,3)             | 4 (1,2)             | 0 (0,0)               |         |
| <b>Indice Morbilidad</b>       | Manejo del paciente; n (%)                   | 339 (21,0)           | 96 (27,7)           | 46 (28,0)             | 0,011   |
|                                | Manejo de la enfermedad; n (%)               | 661 (41,0)           | 143 (41,2)          | 71 (43,3)             |         |
|                                | Automanejo de la enfermedad; n (%)           | 548 (34,0)           | 94 (27,2)           | 39 (23,8)             |         |
|                                | Prevención y promoción población sana; n (%) | 63 (3,9)             | 13 (3,8)            | 8 (4,9)               |         |
|                                | Desconocido; n (%)                           | 4 (0,2)              | 1 (0,3)             | 0 (0,0)               |         |
| <b>Localización Tumor</b>      | Proximal; n (%)                              | 291 (18,0)           | 100 (28,8)          | 30 (18,3)             | <0,001  |
|                                | Distal; n (%)                                | 1070 (66,3)          | 188 (54,2)          | 109 (66,5)            |         |
|                                | Recto; n (%)                                 | 245 (15,2)           | 58 (16,7)           | 24 (14,6)             |         |
|                                | Colon no especificado; n (%)                 | 9 (0,6)              | 1 (0,3)             | 1 (0,6)               |         |
| <b>Estadio Tumor</b>           | Estadio inicial pT1-pT2; n (%)               | 1151 (71,3)          | 235 (67,7)          | 113 (68,9)            | 0,338   |
|                                | Estadio avanzado pT3-pT4; n (%)              | 460 (28,5)           | 112 (32,3)          | 51 (31,1)             |         |
|                                | Desconocido; n (%)                           | 4 (0,2)              | 0 (0,0)             | 0 (0,0)               |         |
| <b>Grado de Diferenciación</b> | Bien-Moderado; n (%)                         | 1237 (76,6)          | 290 (83,6)          | 130 (79,3)            | 0,196   |
|                                | Pobre-Indiferenciado; n (%)                  | 64 (4,0)             | 13 (3,7)            | 2 (1,2)               |         |
|                                | Desconocido; n (%)                           | 314 (19,4)           | 44 (12,7)           | 32 (19,5)             |         |

# Curva de supervivencia Kaplan–Meyer según tipos de participación en el PCCR

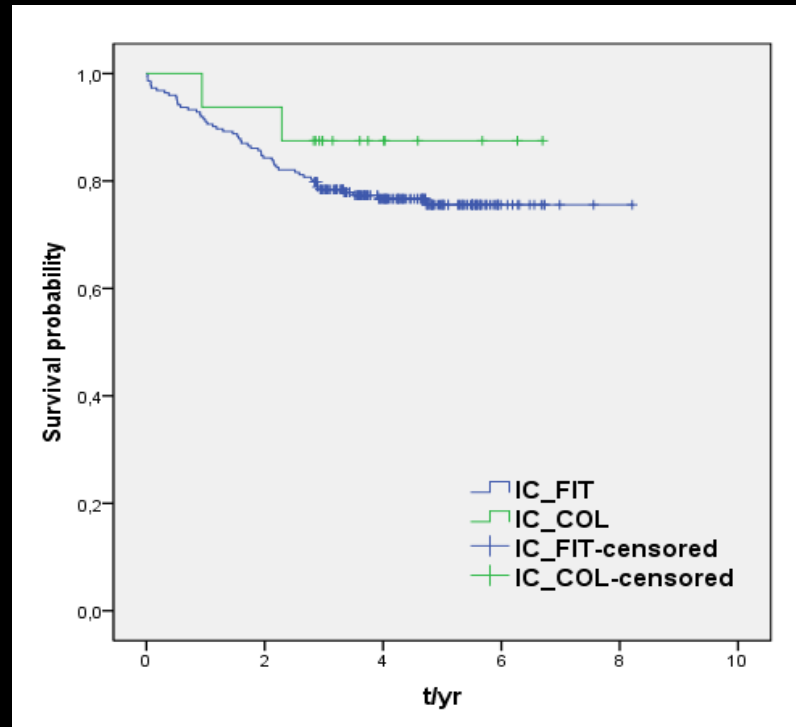


| Participante | Supervivencia 1 año | Supervivencia 3 años | Supervivencia 5 años | p-Valor |
|--------------|---------------------|----------------------|----------------------|---------|
| Inicial      | 97,4%               | 91,9%                | 88,3%                | 0,970   |
| Regular      | 96,3%               | 92,6%                | 91,6%                |         |
| Irregular    | 96,2%               | 90,3%                | 90,3%                |         |

**Características de los Cánceres de Intervalo CI\_FIT frente a CI\_COLonoscopia.**

| Variables                      |  | CI_FIT; ( n=223 ) | CI_COL; ( n=16 ) | p-valor |
|--------------------------------|--|-------------------|------------------|---------|
| <b>Sexo</b>                    | Hombre; n (%)                                | 146 (65,5)        | 9 (56,3)         | 0,456   |
|                                | Mujer; n (%)                                 | 77 (34,5)         | 7 (43,8)         |         |
| <b>Edad</b>                    | Media (DT) años                              | 62 (5,2)          | 64,1 (6,3)       | 0,108   |
|                                | 50-54 años; n (%)                            | 19 (8,5)          | 0 (0,0)          |         |
|                                | 55-59 años; n (%)                            | 57 (25,6)         | 1 (6,3)          |         |
|                                | 60-64 años; n (%)                            | 62 (27,8)         | 8 (50,0)         |         |
|                                | ≥ 65 años; n (%)                             | 85 (38,1)         | 7 (43,8)         |         |
| <b>Índice de privación</b>     | Más favorecidos 1-2; n (%)                   | 92 (41,3)         | 4 (25)           | 0,140   |
|                                | 3; n (%)                                     | 39 (17,5)         | 6 (37,5)         |         |
|                                | Menos favorecidos 4-5; n (%)                 | 80 (35,9)         | 6 (37,5)         |         |
|                                | Desconocido; n (%)                           | 12 (5,4)          | 0 (0)            |         |
| <b>Índice de Morbilidad</b>    | Manejo del paciente; n (%)                   | 105 (47,1)        | 8 (50,0)         | 0,216   |
|                                | Manejo de la enfermedad; n (%)               | 64 (28,7)         | 6 (37,5)         |         |
|                                | Automanejo de la enfermedad; n (%)           | 51 (22,9)         | 1 (6,3)          |         |
|                                | Prevención y promoción población sana; n (%) | 3 (1,3)           | 1 (6,3)          |         |
| <b>Localización del tumor</b>  | Proximal ; n (%)                             | 82 (36,8)         | 5 (31,3)         | 0,009   |
|                                | Distal ; n (%)                               | 69 (30,9)         | 11 (68,8)        |         |
|                                | Recto; n (%)                                 | 63 (28,3)         | 0 (0)            |         |
|                                | Colon no especificado; n (%)                 | 9 (4)             | 0 (0)            |         |
| <b>Estadio del tumor</b>       | Estadio inicial pT1-pT2; n (%)               | 96 (43)           | 8 (50)           | 0,588   |
|                                | Estadio avanzado pT3-T4; n (%)               | 169 (75,8)        | 13 (81,3)        |         |
| <b>Grado de diferenciación</b> | Bien-Moderado; n (%)                         | 23 (10,3)         | 2 (12,5)         | 0,877   |
|                                | Pobre-Indiferenciado; n (%)                  | 31 (13,9)         | 1 (6,3)          |         |

# Curva de supervivencia Kaplan–Meyer de los distintos tipos de Cáncer de Intervalo: FIT versus Colonoscopia



| Cáncer Intervalo      | Supervivencia 1 año | Supervivencia 3 años | Supervivencia 5 años | p-Valor |
|-----------------------|---------------------|----------------------|----------------------|---------|
| FIT (IC_FIT)          | 91,0%               | 78,4%                | 75,6%                | 0,354   |
| Colonoscopia (IC_COL) | 93,8%               | 87,5%                | 87,5%                |         |







**Red de Programas  
de Cribado de Cáncer**



**ESKERRIK ASKO**