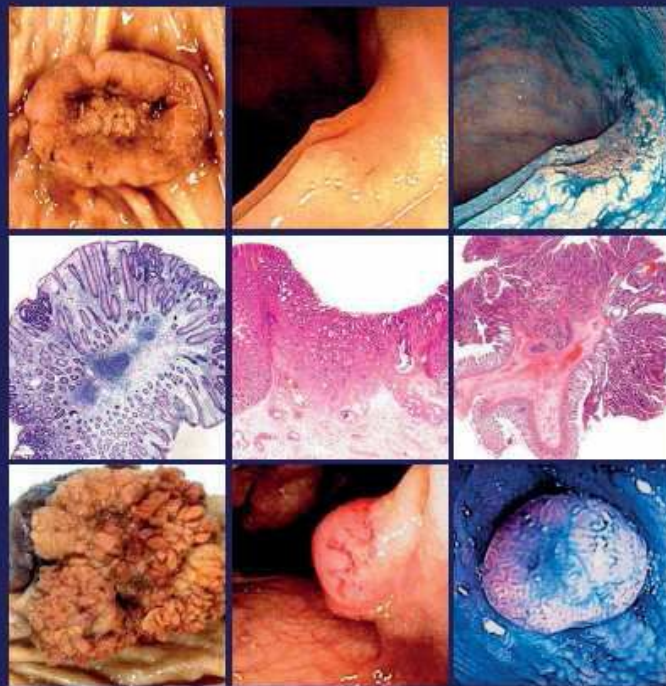




CONTROL DE CALIDAD EN EL PROGRAMA DE CRIBADO DE CÁNCER COLORRECTAL

ASPECTOS MÍNIMOS A CONSIDERAR



European guidelines for quality assurance in colorectal cancer screening and diagnosis *First Edition*

La Vigilancia preventiva del cáncer colorrectal le permite mantener su salud...

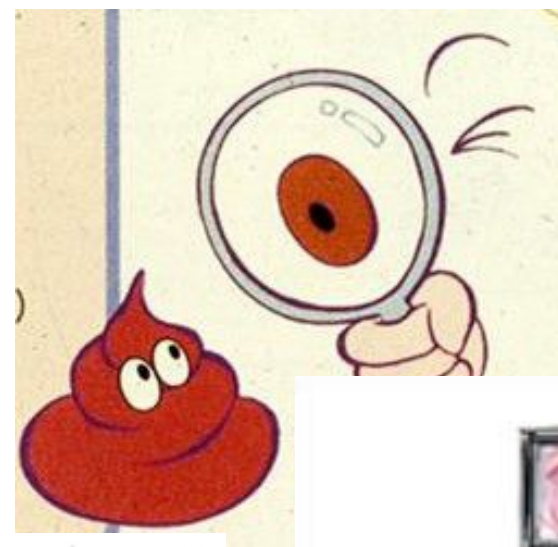
a partir de los
50
 CINCUENTA

... y además es muy sencilla de realizar

Si tiene entre 50 y 69 años debe realizarse un test de sangre en heces. No deje pasar la invitación.



PREVENCIÓN CÁNCER COLORRECTAL





FASE DE INVITACIÓN



© Can Stock Photo - csp19509540





1. Existencia de un sistema de información y evaluación

- Gestión del programa: registrar todas las actuaciones con carácter individual
- Posibilidad de conexión con otras bases de datos para información poblacional y actualizar censos
- Permitir la evaluación y elaboración de indicadores
- Seguridad y confidencialidad



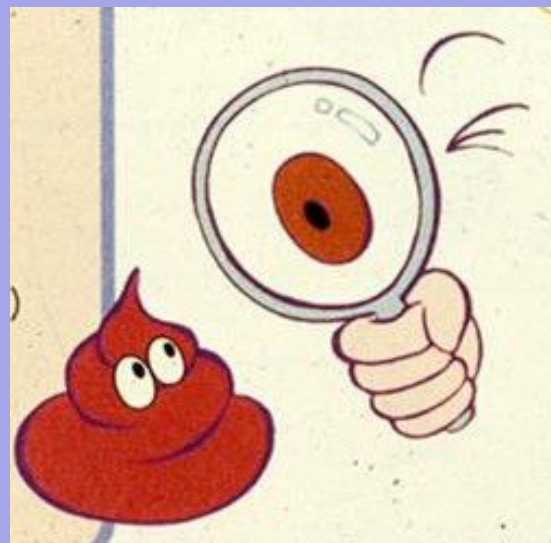
2. Existencia de un mínimo de participación de la población invitada

> 45 % aceptable y > 65 % deseable

- Estamos por encima del 45% pero no llegamos al deseable
- Depende del sexo, edad, modelos de invitación....
- Valorar estrategias para aumentar la participación



FASE DEL TEST DE CRIBADO





3. Control de los TSOH inadecuados

< 3% aceptable y <1% deseable

- En la entrega: pérdida, fallo instrucciones, diseño del kit, forma de entrega...
- En el laboratorio: tiempo >7 días, fallo analizador...
 - controles de calidad

Circuito organizado para repetir el test



4. Tasa de positividad del TSOH

En invitación inicial: 4,4% - 11,1%

En invitaciones sucesivas: 3,9%

Todas las invitaciones: 7,1%

Depende del test, punto de corte y diferente por sexo y por edad



5. Tiempos adecuados

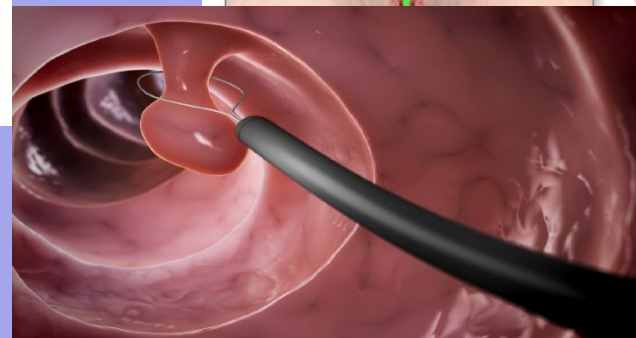
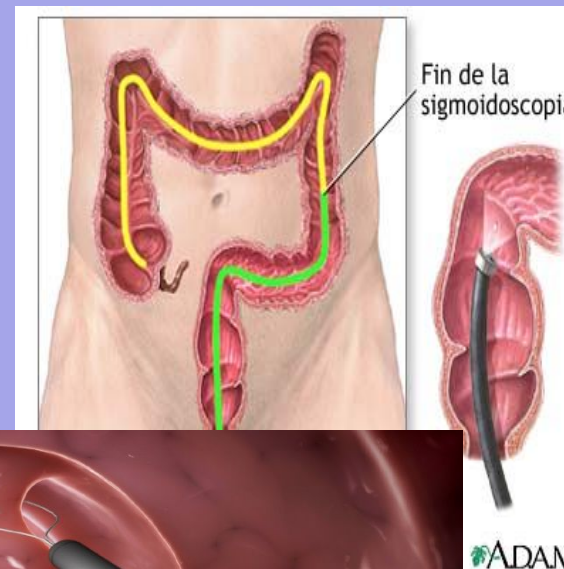
- Desde realización del TSOH hasta recepción de resultado
 - >90% menos de 15 días

- Desde TSOH positivo hasta colonoscopia
 - >90% menos de 31 días

- Desde confirmación del cáncer hasta tratamiento
 - >90% menos de 31 días



FASE DE CONFIRMACIÓN





6. Tasa de aceptación de la colonoscopia

aceptable 85% y deseable >90%

- Importante quién y como se da la información, experiencias previas...
- Que hacer con los que no aceptan la colonoscopia ?



7. Tasa de colonoscopias completas

aceptable > 90% y deseable >95%

- Repeticiones por mala preparación:** tipo preparado, información, hora del día, enfermedades previas...
cuantas se pueden repetir? Mayor riesgo de complicaciones y ocupan citas en agenda de colonos
- Colonoscopias realizadas fuera del circuito:** se registran como no realizadas, desconocidas...
valorar criterios de calidad, si cumple incluirlas



8. Tasa de complicaciones de la colonoscopia

- Recoger de forma cuidadosa el número de personas con complicaciones graves en los 30 días siguientes a la colonoscopia
 - Muerte
 - Hemorragia que precisa transfusión
 - Perforación
 - Síndrome vagal grave
 - Síndrome similar a peritonitis

Estimaciones de 0,8 - 1 x 1000 personas cribadas con TSOH



9. Tasas de detección:

- ❑ **Tasa de detección de adenomas**
13.3 – 22.3 ‰
- ❑ **Tasa de detección de cáncer**
cribado inicial 1,8 – 9,5 ‰
cribados sucesivos 1,3 ‰



FASE DE SEGUIMIENTO





10. Monitorización del seguimiento de los adenomas de AR y RI por el programa

- Se clasifican según recomendaciones de la Guía Europea, pero:
 - Se hacen en el tiempo recomendado ?
 - Regresan al programa con TSOH pasados los años ?
 - Personas que realizan el seguimiento fuera del circuito ?



11. Control del intervalo entre invitaciones sucesivas

- La invitación debe ser a los 24 meses del último test entregado



12. Buscar y registrar los cánceres de intervalo

- Necesaria la conexión con los registros de cáncer y otras bases de datos

A wide-angle landscape photograph capturing a sunset over a mountainous region. The sky is filled with horizontal bands of orange, yellow, and light blue, with the sun's glow visible on the horizon. In the foreground and middle ground, there are rolling hills and valleys covered in green vegetation. A prominent, dark, jagged mountain peak stands out against the sky. Below the mountains, a valley contains several small settlements with buildings and winding roads. A large, circular reservoir or dam is visible on the right side of the valley. The overall scene is peaceful and majestic.

MUCHAS GRACIAS