



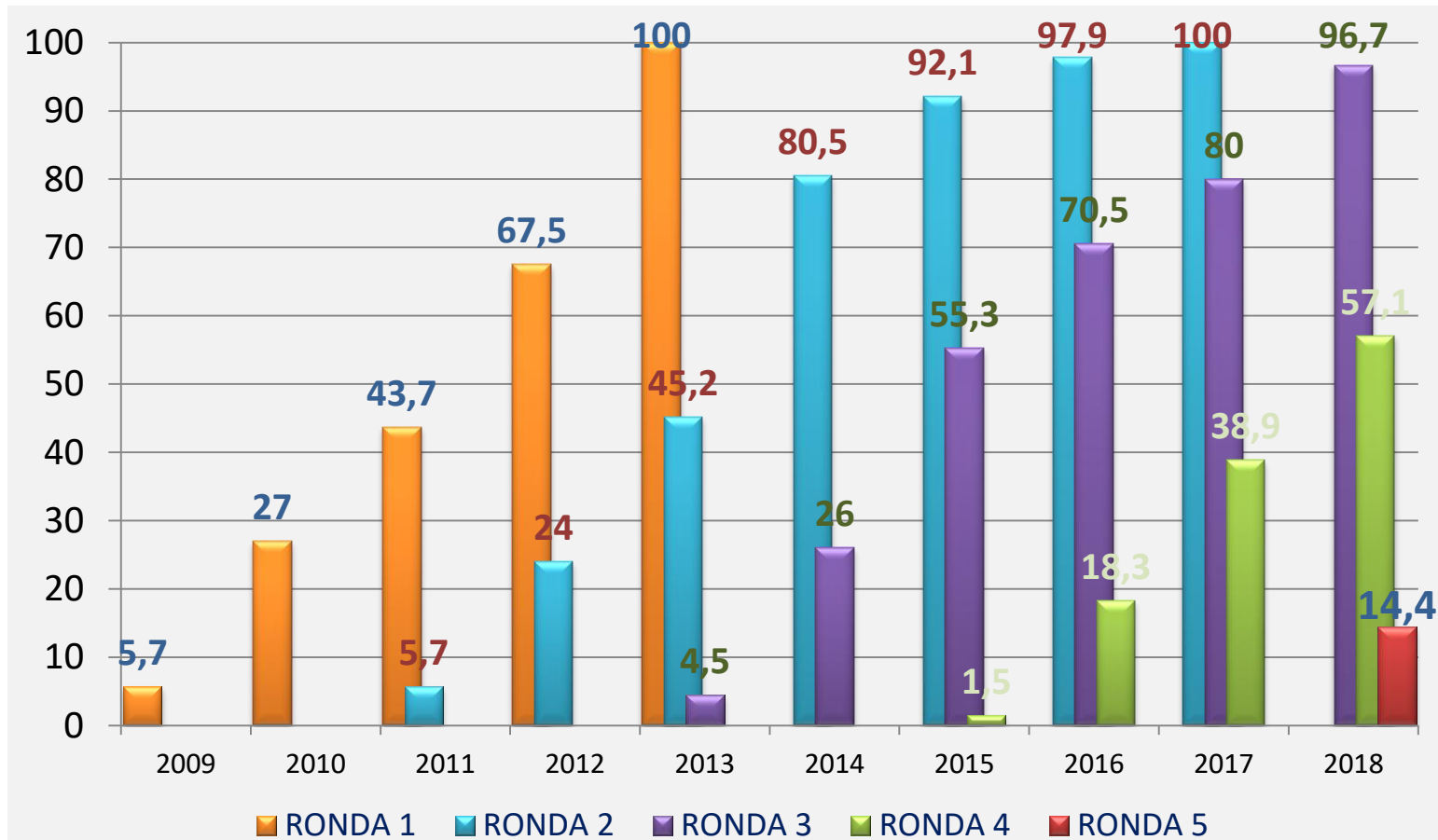
# PROGRAMA DE CRIBADO DE CANCER COLORRECTAL DEL PAÍS VASCO

XXII Reunión anual de la Red de  
Programas de Cribado de Cáncer  
19-21 Junio 2019

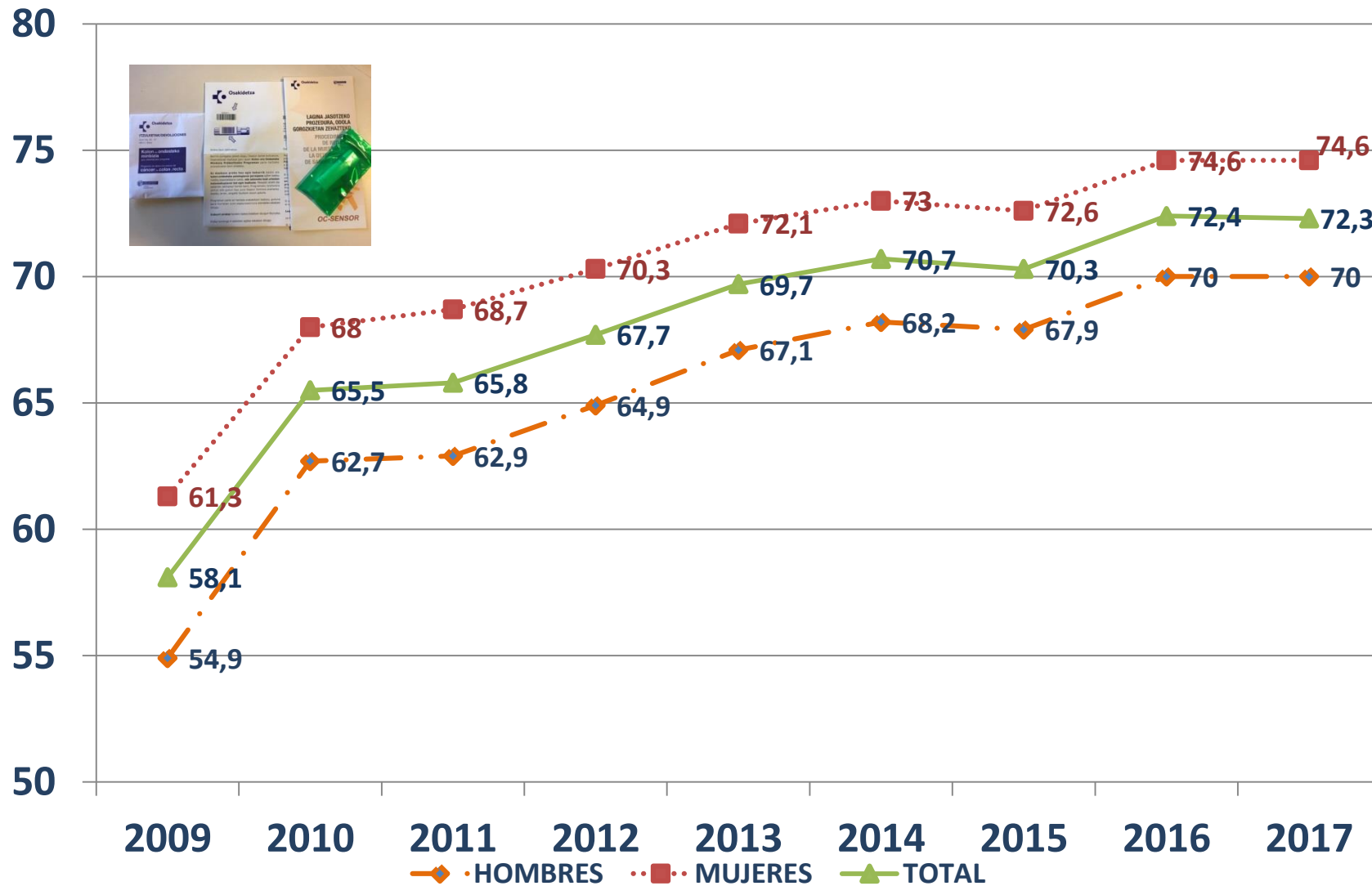
Isabel Portillo

[mariaisabel.portillovillares@osakidetza.eus](mailto:mariaisabel.portillovillares@osakidetza.eus)

## COBERTURA INVITACIONES POR AÑO Y RONDA



# TASA PARTICIPACIÓN FIT 2009-2017



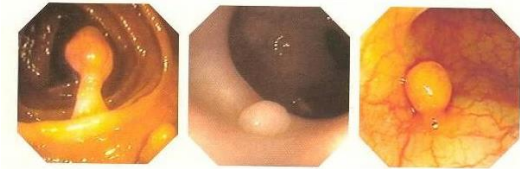
## RETO ACTUAL DEL PROGRAMA

- Aumentar la participación en hombres, grupos vulnerables y personas con riesgo
- Mejorar la calidad de la preparación de las colonoscopias



## PARA MEJORAR LA PARTICIPACIÓN

- Intervenciones con Atención Primaria
- Difusión de la información sobre beneficios y riesgos
- Intervenciones comunitarias



## PAPEL DE ATENCIÓN PRIMARIA: EN TODO EL PROCESO



## PAPEL DE PROFESIONALES DE ENFERMERÍA: DIETA, PREPARACIÓN DETECCIÓN DE FACTORES DE RIESGO Y CONSEJOS POST-COLONO



## OTROS ACTORES

- AECC
- Medios
- Comunidad



Osakidetza **QUIÉNES SOMOS** Profesionales Salud Atención Salud Apoyo Recursos I+D+i Comunicación Participación TIC Asesoría legal

Adicciones  
Atención a población específica  
Cribado poblacional  
Farmacia

OSAGIN - Salud Poblacional  
Promoción de hábitos saludables  
Vigilancia epidemiológica y Vacunaciones

INTRANET DE OSI BILBAO BASURTO

FAVORITOS  
No hay elementos

OSAGUNE  
PROGRAMA CRIBADO CÁNCER COLORRECTAL en ATENCIÓN PRIMARIA

Noticias  
14/12/2017 Nota de prensa  
**Bioceuces firma un acuerdo con la BBK para su incorporación a la Asamblea General del Instituto de Investigación Sanitaria**

Destacados  
15/12/2017  
**Campaña antigripal 2017: Animate y acude a vacunarte a tu Unidad de Salud Laboral**

Eventos  
diciembre 2017  
LUN MAR MIE JUE VIE SAB DOM  
27 28 29 30 1 2 3  
4 5 6 7 8 9 10  
11 12 13 14 15 16 17  
18 19 20 21 22 23 24  
25 26 27 28 29 30 31  
1 2 3 4 5 6 7

PRÓXIMOS EVENTOS  
19/12/2017  
Jornada resultados de proyectos peritizados  
29/02/2018  
VI Jornada seguridad del paciente  
29/02/2018  
VII A. Día nacional de...

Osakidetza Quiénes somos Profesionales Salud Atención Salud Apoyo Recursos I+D+i Comunicación Participación TIC Asesoría legal

Cribado poblacional

Adicciones  
Atención a población específica  
Atención sociosanitaria  
Cribado poblacional  
Farmacia

OSAGIN - Salud Poblacional  
Promoción de hábitos saludables  
Vigilancia epidemiológica y Vacunaciones

Más recientemente el National Screening Committee ha introducido un concepto clave como el del equilibrio entre beneficios y riesgos. Define el cribado como un servicio de salud pública en el que los miembros de una población definida, que no necesariamente perciben tener un mayor riesgo, o estar afectados por una enfermedad o sus complicaciones, son invitados a someterse a preguntas o pruebas para identificar a aquellos individuos con mayor probabilidad de obtener un beneficio que un perjuicio, causado por las sucesivas pruebas o el tratamiento, para reducir el riesgo de la enfermedad o sus complicaciones.

Se presentan a continuación los programas de cribado poblacionales que se ofrecen a las personas en la CAPV.

Programa de Cribado Prenatal del Síndrome de Down y otras Cromosomopatías  
Cribado Neonatal de Enfermedades Congénitas  
Cribado Auditivo Neonatal  
Detección Precoz del Cáncer de Mama  
**Programa de Cribado de Cáncer Colorrectal**  
Programa de Cribado de Cáncer de Cérvix

Programa de cribado de cá...

Ciudadanía Profesionales Empresas Quiénes somos

Servicios por Internet | Congresos y jornadas | Colegios y entidades profesionales | Publicaciones | Intranet corporativa

Estás en: Inicio > Profesionales > Programas de detección de cáncer

- Programas de detección de cáncer
- Programa de cribado de cáncer colorrectal
  - Programa de detección precoz del cáncer de mama
  - Programa de cribado de cáncer de cérvix

## Programa de cribado de cáncer colorrectal

El **Programa de Cribado de Cáncer Colorrectal (PCCR)** fue aprobado en el 2006 a propuesta del Consejo Asesor del Cáncer de Euskadi.

### Base poblacional

- > 50-69 años (591.744 personas – Eustat 2011)
- > Test Inmunoquímico cuantitativo (FIT) bienal. Punto corte 200 µg Hb/g heces. Colonoscopia con sedación como test de confirmación
- > Sistema de información vinculado a bases de datos clínicas y registros de cáncer
- > Implicación de la Atención Primaria
- > Coordinación Centralizada. Monitorización y Evaluación

### Objetivos del Programa 2009-2016

Disminuir la incidencia y mortalidad por CCR por la detección y tratamiento de lesiones premalignas y malignas

### Cobertura 2009-2016

CNC 24% de Diferencia Inicial Cobertura en 2016. Documentación Cula Europa - 058

## VIDEOS

- > Gestión de muestras
- > Gestión de positivos
- > Preparación para una colonoscopia
- > Gestión de las biopsias de cribado de cáncer colorrectal laboratorio de anatomía patológica
- > Colonoscopia del programa de prevención de cáncer colorrectal
- > Recogida de la muestra para determinación de sangre oculta en heces

Acceder a la VIDEOTECA

## + Principales resultados del programa

## + Informes de resultados 2009-2015

## + Documentos relacionados

## + Proyectos de investigación relacionados

## + Principales publicaciones

## + Publicaciones relacionadas

## + Enlaces de interés