

XV Reunión anual Pamplona 20/21/22 Junio

Experiencias en Participación País Vasco

Isabel Portillo, Isabel Idigoras, Jose Luis Hurtado,
Marian Tapia, Rosalba Basurko

Kolon eta Ondesteko Minbizia goiz Detektatzeko Programa
Programa de Detección del Cáncer Colorrectal



Osakidetza

EUSKO JAURLARITZA

OSASUN ETA KONTSUMO
SALA



GOBIERNO VASCO

DEPARTAMENTO DE SANIDAD
Y CONSUMO

Objetivo específico del Programa: Participación > 60%

<p>Planificación</p>	<p>Centro Coordinador Software interactivo Facilidades a Personas y Profesionales Pactos de actividad con hospitales Selección Población</p>
<p>Organización</p>	<p>Información y formación de profesionales Campaña por Centros de Salud Método invitación Seguimiento de casos</p>
<p>Monitorización</p>	<p>Control de participación Medidas de mejora</p>
<p>Resultados</p>	<p>Participación grupos edad y sexo Participación por Unidades Atención Primaria, Comarcas, Hospitales</p>

Planificación



Centro Coordinador

Equipo multidisciplinar
referentes por Comarcas y hospitales

Selección de Población por
Comarcas

Software interactivo

Acceso telefónico

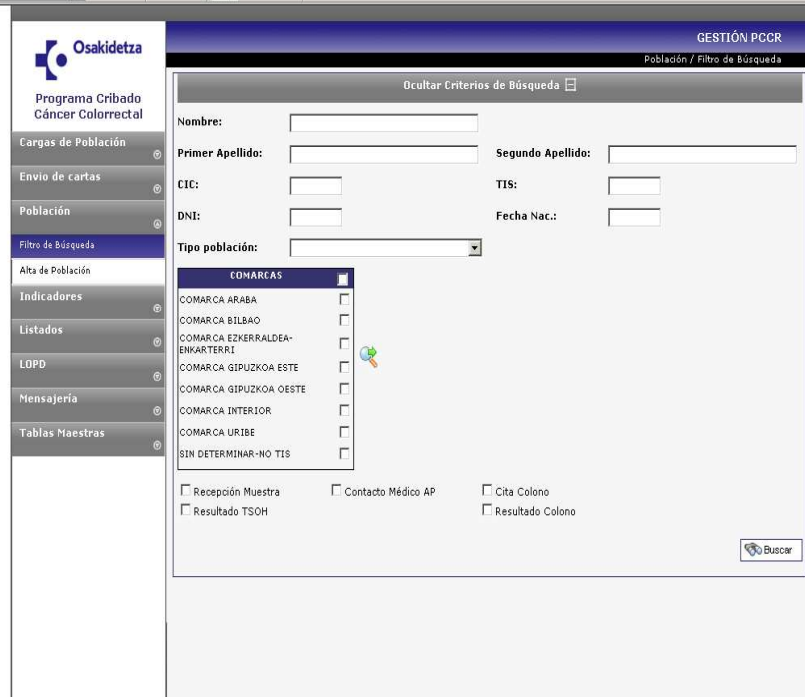
Acceso profesionales

Invitación y envío de cartas

Protocolos

Monitorización de la
participación

Seguimiento de los casos



The screenshot shows the 'GESTIÓN PCR' interface. On the left is a navigation menu with options like 'Programa Cribado Cáncer Colorrectal', 'Cargas de Población', 'Envío de cartas', 'Población', 'Filtro de Búsqueda', 'Alta de Población', 'Indicadores', 'Listados', 'LOPD', 'Mensajería', and 'Tablas Maestras'. The main area is titled 'GESTIÓN PCR' and 'Población / Filtro de Búsqueda'. It contains a search form with fields for 'Nombre:', 'Primer Apellido:', 'Segundo Apellido:', 'CIC:', 'TIS:', 'DNI:', and 'Fecha Nac:'. Below these is a 'Tipo población:' dropdown menu. A 'COMARCAS' list is displayed with checkboxes for 'COMARCA ARABA', 'COMARCA BILBAO', 'COMARCA EZKERRALDEA-ENKARTERRI', 'COMARCA GIPUZKOA ESTE', 'COMARCA GIPUZKOA OESTE', 'COMARCA INTERIOR', 'COMARCA URIBE', and 'SIN DETERMINAR-NO TIS'. At the bottom, there are checkboxes for 'Recepción Muestra', 'Resultado TSOH', 'Contacto Médico AP', 'Cita Colono', and 'Resultado Colono'. A 'Buscar' button is located at the bottom right of the form area.

Organización



Implicación Atención Primaria

Facilitadores

- Envío de población diana a cada Médico de Atención Primaria
- 2 Sesiones formativas acreditadas
 - General
 - Preparación colonoscopia
- Envío de resultados a cada Médico de Atención Primaria
- Petición de colonoscopia por Médico Atención Primaria
- Preparación y consejos Enfermera Atención Primaria

Barreras

- Población no TIS
- Pautas de seguimiento por consensuar
- Necesidad de organización de los Centros de Salud (sustituciones, protocolos de derivación)
- Capacidad de los hospitales para absorción demanda

Organización Invitaciones

Facilitadores

- Invitaciones personalizadas firmadas por autoridad sanitaria
- Envío de "kit" a domicilio con instrucciones
- Comunicación social al invitarse personas de la misma zona/barrio.

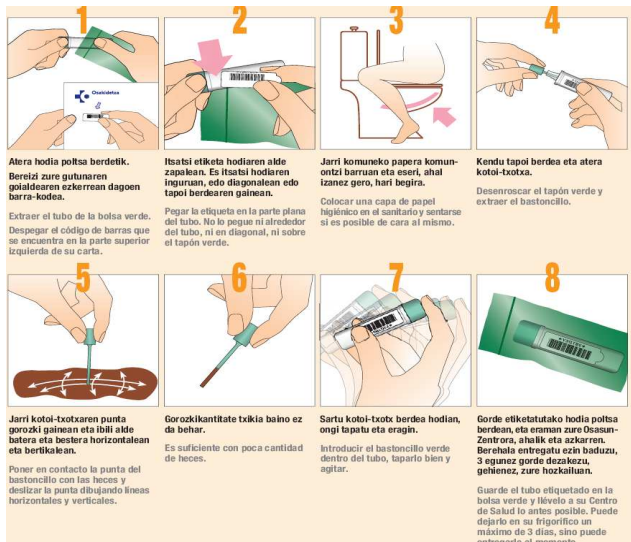
Barreras

Accesibilidad

- Dificultad de comprensión
- Falta de prioridad de posibles problemas futuros de salud frente a actuales

Aceptabilidad

- Desconocimiento como problema de salud
- Temor a resultado positivo



Entrega de la muestra (participación)

Facilitadores

Accesibilidad

- No hay necesidad de pedir cita
- Horarios amplios en los Centros de Salud
- La entrega no tiene que ser personal
- Recordatorios a las personas que no participan a los 30 días

Aceptabilidad

Teléfono gratuitos para dudas

- Médico y enfermera partícipes del Programa

Barreras

Accesibilidad

- Lejanía al CS. Horarios específicos en consultorios
- Horario laboral

Aceptabilidad

- Menor uso en utilización servicios en población 50-60 años



Seguimiento población y colonoscopia

Facilitadores

Accesibilidad

- Carta de resultados del cribado personalizada
- Amplios horarios para acceso en Atención Primaria
- Centros de referencia con agendas específicas

Aceptabilidad

- Teléfono gratuito para dudas
- Médico y enfermera partícipes del Programa
- Colonoscopia con sedación

Barreras

Accesibilidad

- Cambio de domicilio
- Horario laboral en casos positivos
- Periodo de espera
- Lejanía al hospital

Aceptabilidad

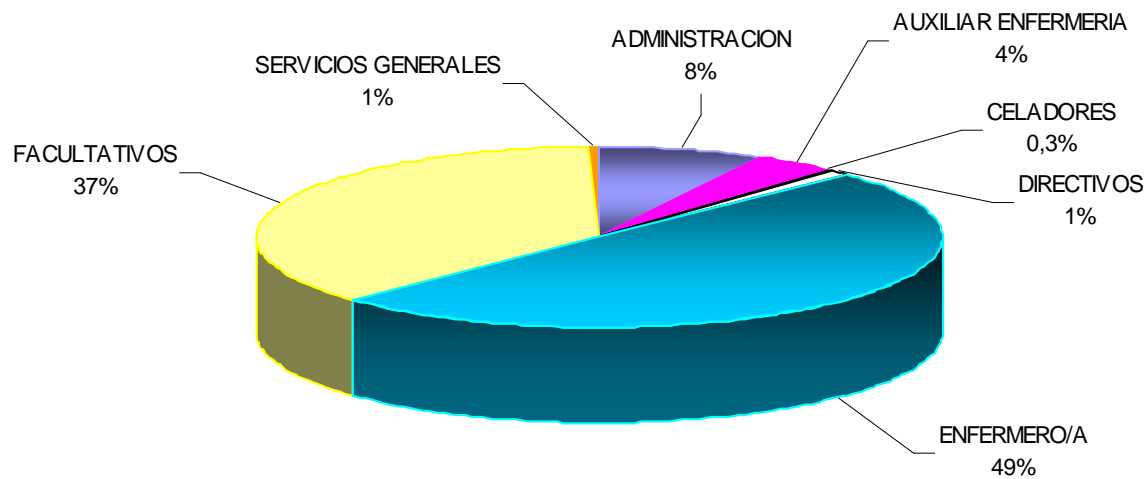
- Temor al resultado positivo
- Rechazo/temor colonoscopia en caso positivo



Resultados participación

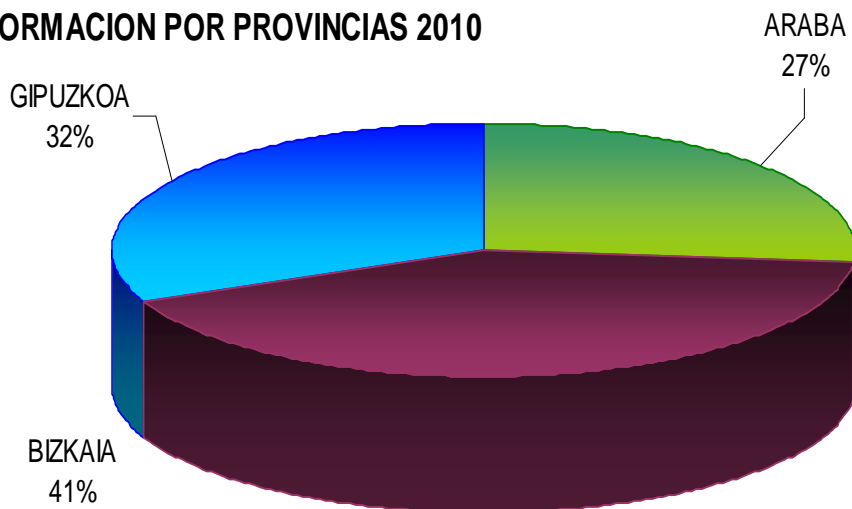
Formación Profesionales

FORMACION POR CATEGORIAS PROFESIONALES 2010

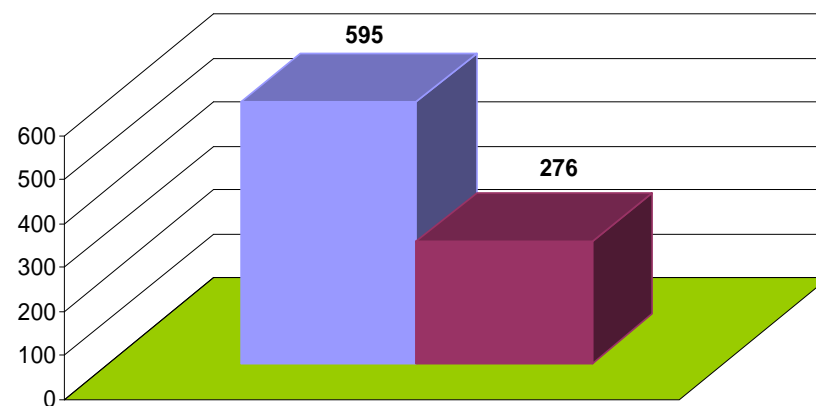


31 Unidades de Atención Primaria implicadas

FORMACION POR PROVINCIAS 2010



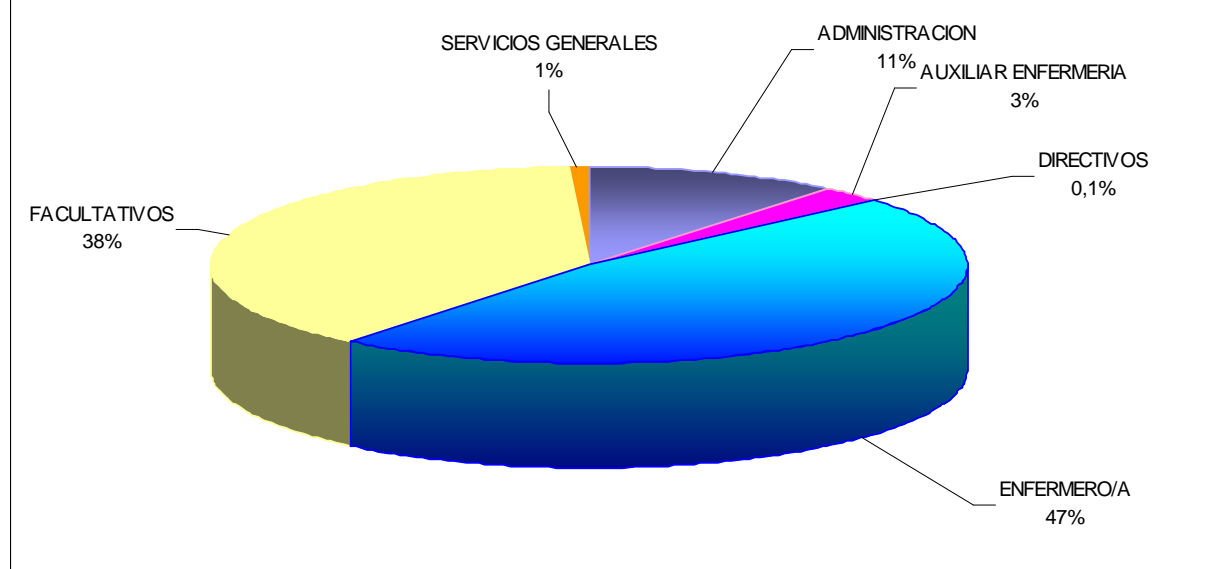
ASISTENCIA POR SESIONES 2010



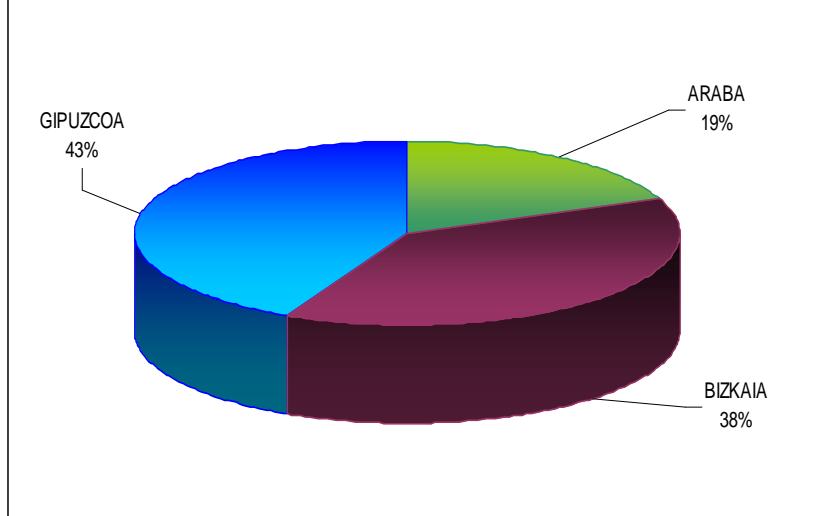
- PRESENTACION PROGRAMA DE DETECCION PRECOZ DEL CANCER COLORRECTAL (FASE II)
- PRESENTACION COLONOSCOPIA DEL PROGRAMA CRIBADO CANCER COLORRECTAL PREPARACION

44 Unidades de Atención Primaria implicadas

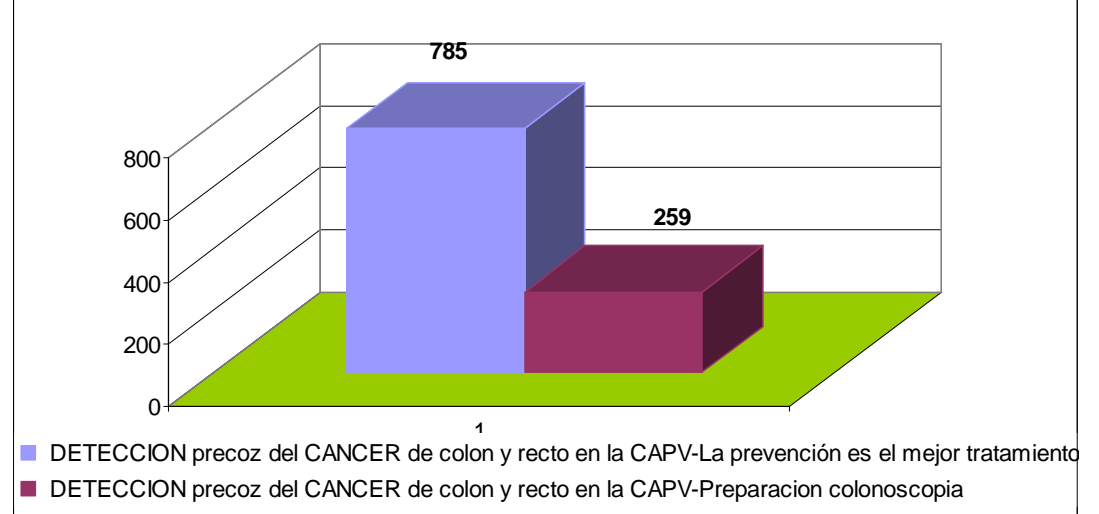
FORMACION POR CATEGORIAS PROFESIONALES 2011



FORMACION POR PROVINCIAS 2011



ASISTENCIA POR SESION 2011



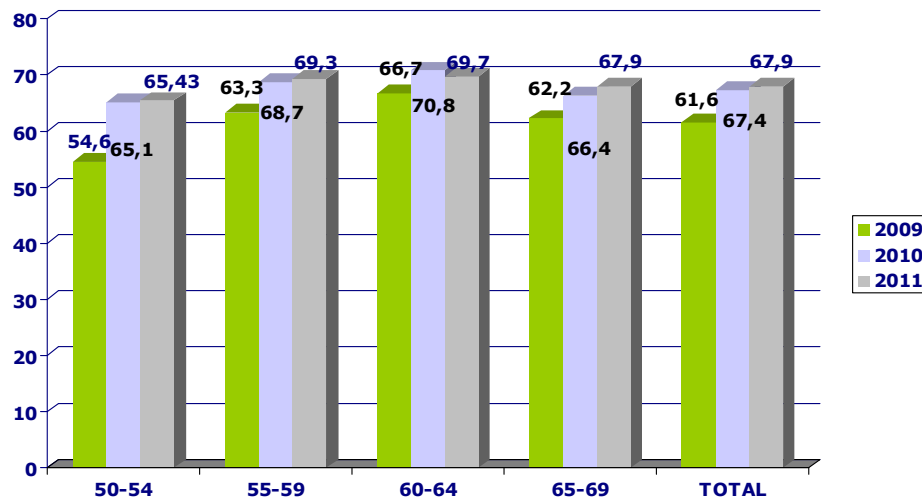
PRINCIPALES RESULTADOS PROGRAMA Primera vuelta 08/06/2011

Datos sobre invitaciones válidas	2009 N=27.563	2010 N=110.848	2011 N = 96.336	Guía Europea
Participación	57,7%	65%	65,0%	17%-90,1% (>60%)
Positivos	7,8%	6,9%	6,5%	4,4%-11,1%
Aceptación colonoscopia	88,5%	90,2%	91,2%	60%-93,1%
Colonoscopia completa	97,5%	98,4%	98,0%	>95%
Tasa detección Adenoma Alto y Medio Riesgo	26,9 x 1,000 432	26,7 x 1,000 1.927	25,1x 1000 1.575	--
Tasa detección CCR	3,8 x 1,000 60	3,9 x 1,000 288	3,5 x 1.000 220	1,8 – 9,5 x 1.000
Valor Predictivo Positivo adenoma	53,2%	59,0%	56,2%	19,6%-40,3%
Valor Predictivo Positivo cáncer	5,5%	6,2%	5,3%	4,5%-8,6%

PRINCIPALES RESULTADOS PROGRAMA Segunda vuelta 08/06/2011

Datos sobre invitaciones válidas	2011 20.788
Participación 2ª vuelta	68,6%
Positivos 2ª vuelta	5,3%
Aceptación colonoscopia	91,8%
Colonoscopia completa	97,8%
Tasa detección Adenoma Alto y Medio Riesgo	15,6 x 1.000 223
Tasa detección CCR	2,8 x 1.000 40
Valor Predictivo Positivo adenoma	46,7%
Valor Predictivo Positivo cáncer	5,3%

Participación grupos edad y sexo

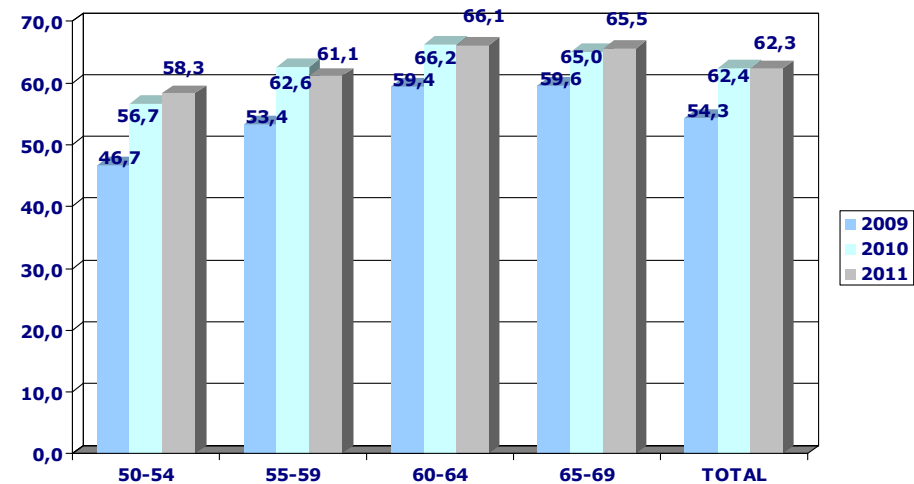


Mujeres

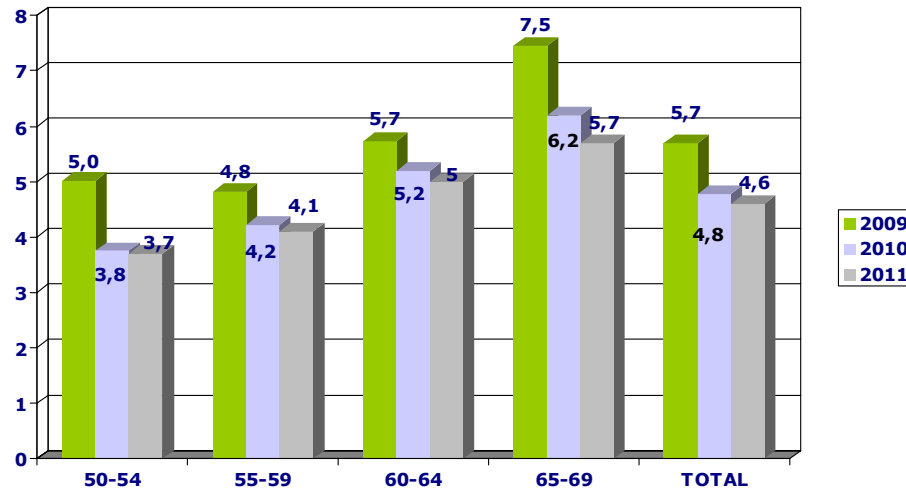
2009 = 490
2010 = 1.853
2011 = 1.529

Hombres

2009 = 490
2010 = 1.853
2011 = 1.529



Positivos por grupos edad y sexo

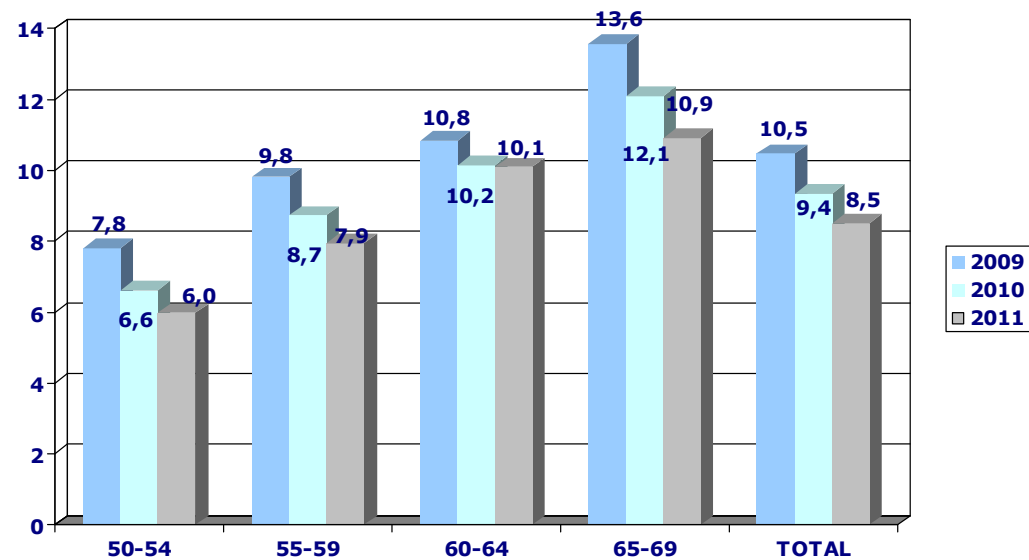


Mujeres

2009 = 490
 2010 = 1.853
 2011 = 1.529

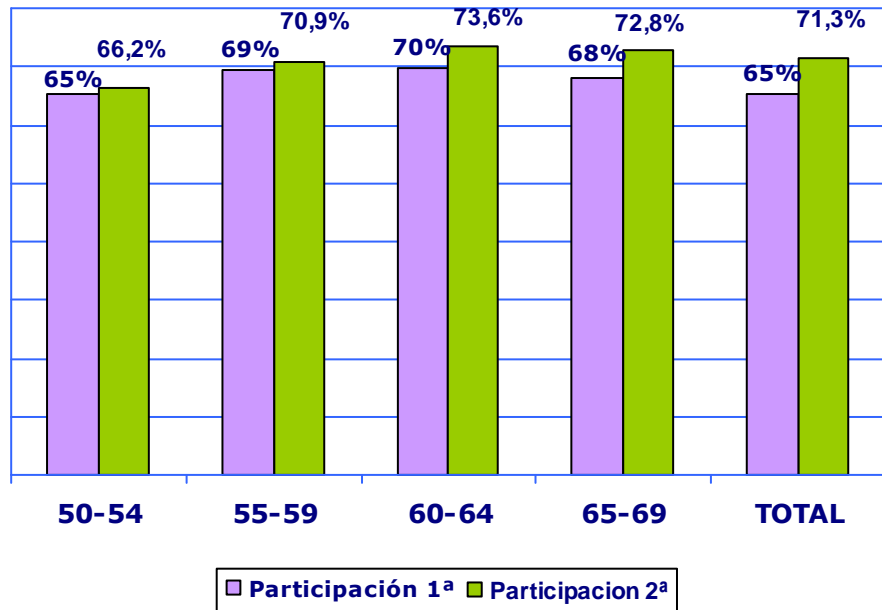
Hombres

2009 = 765
 2010 = 3.120
 2011 = 2.553

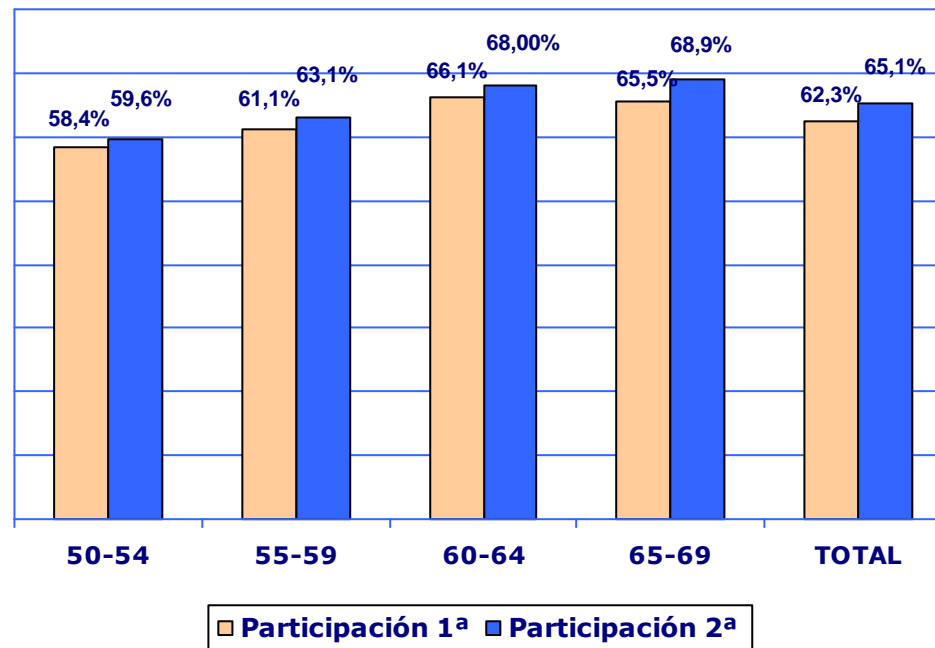


ODDS RATIO Cáncer Mujer/Hombre = 0,39; 95%: 0,31-0,50; P = 0.000

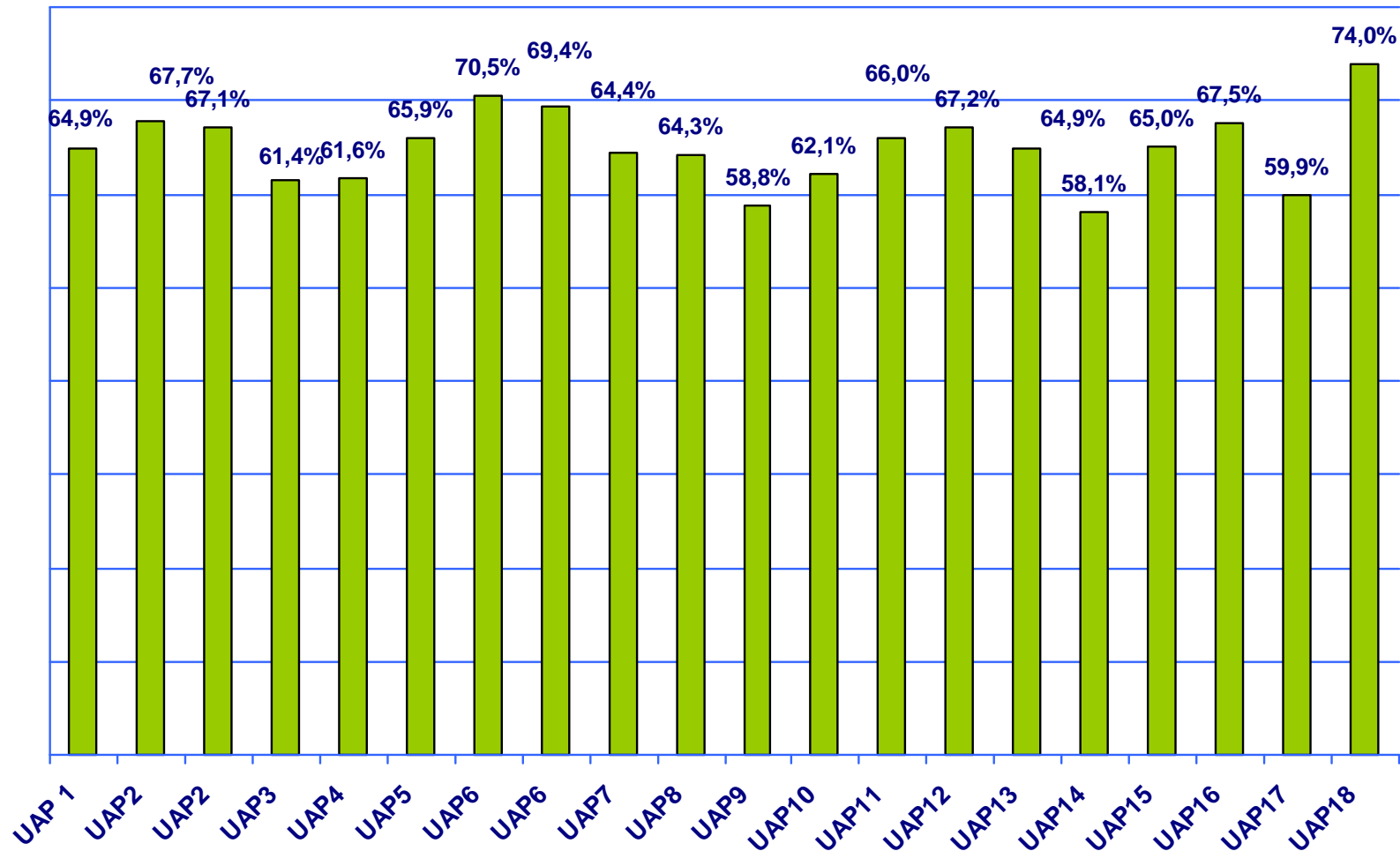
Participación primera y segunda vuelta 2011. Mujeres



Participación primera y segunda vuelta 2011. Hombres



Datos de participación por Unidades de Atención Primaria. 2011



Aumento de Participación con Carta Recuerdo

Participación en %	Participación hombres			Participación mujeres			Participación global		
	Sin carta	Carta Recuerdo	total Participación	Sin carta	Carta Recuerdo	total Participación	Sin carta	Carta Recuerdo	total Participación
2011 – 1ª vuelta	37,78	24,47	62,25	45,18	22,74	67,92	41,48	23,61	65,09
2012 – 2ª vuelta	49,3	15,8	65,1	57,05	14,19	71,24	53,175	14,99	68,17

La carta de recuerdo durante la campaña de forma secuenciada puede influir en la toma de decisión informada.

Puntos Fuertes



- **Método de invitación por Centros de Salud**
- **Implicación de Atención Primaria**
- **Accesibilidad de la población**
- **Carta de recuerdo**
- **Seguimiento de los casos**



**¿Qué podemos
mejorar?**

Áreas de Mejora



- **Extensión del Programa a toda la población**
- **Campaña específica para grupos específicos (hombres, grupos sociales desfavorecidos, inmigrantes)**
- **Envío de invitación y recogida kit en CS en horario abierto**
- **Estudio de causas de no participación**
- **Envío de resultados negativos por SMS**
- **Página web interactiva**
- **Implicación intersectorial. Participación comunitaria**
- **Implicación de salud laboral como promotor de salud**

Acciones realizadas para aumentar la participación

- Identificación e implicación de las Asociaciones de pacientes (AECC), Alianza
- Charlas en los Centros de Salud y Asociaciones
- Radio y Televisión
- Carteles y folletos disponibles en los Ayuntamientos y Asociaciones Culturales

10 OSASUNA

HIRIAN | F

18 | BAJO DEBA |

EIBAR

Viernes 25.05.12
EL DIARIO VASCO

El Hospital de Mendaro llama a participar en la detección precoz del cáncer de colon

Euskadi se ahorra 35 millones al año por el cribado del cáncer más común

LAS PRUEBAS PARA DESCUBRIR ESTAS PATOLOGÍAS AFECTAN A PERSONAS DE ENTRE 50 Y 69 AÑOS



HARTU AURREA KOLONEKO MINBIZIARI

2009an hasi zuen Osakidetza kolon eta ondesteko minbizia garaz antzemateko kanpaina, eta orain dela bi hilabete ekin zioten kanpaina horri Debabarrenean. 50 urtetik gorakoak daude kanpainan parte hartzera deituta, baina Mendaroko Ospitaleko arduradunek ohartarazi dute uste zutena baino harrera es-





**Red de Programas
de Cribado de Cáncer**



Osakidetza

EUSKO JAURLARITZA

OSASUN ETA KONTSUMO
SALA



GOBIERNO VASCO

DEPARTAMENTO DE SANIDAD
Y CONSUMO