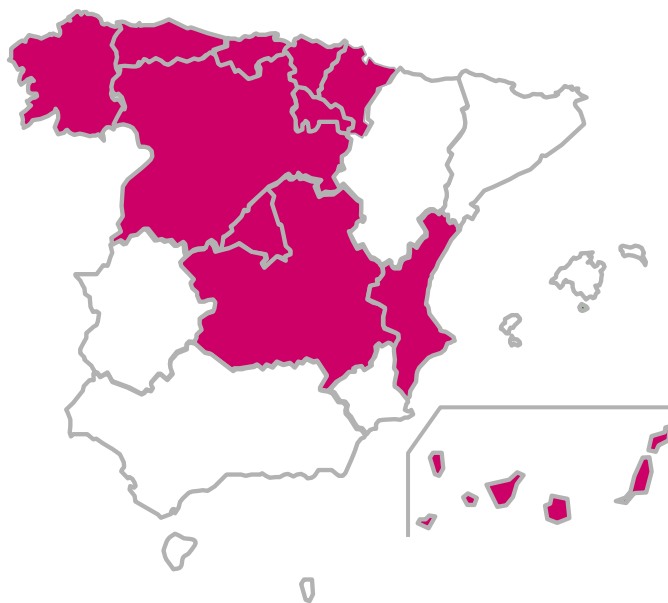
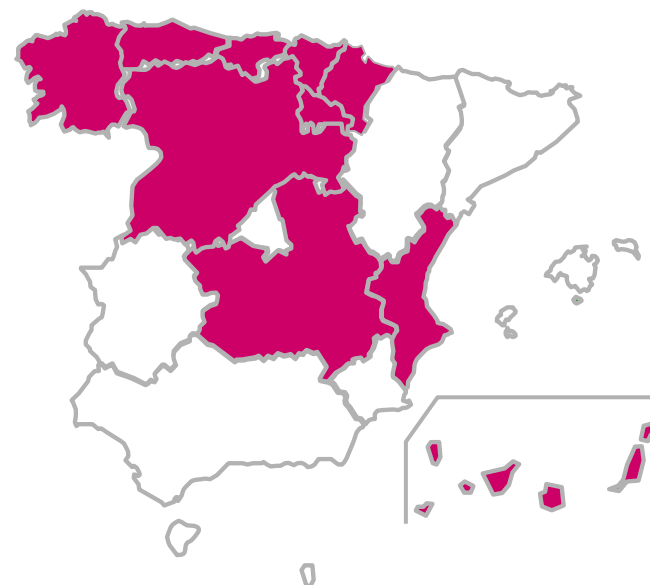


**2005-2006**



**2007**

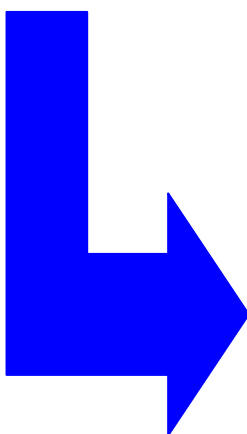


# Cánceres de Intervalo

**Exploraciones realizadas en 2005-2007**  
**(datos obtenidos en mayo 2013)**

## Nº de tumores diagnosticados

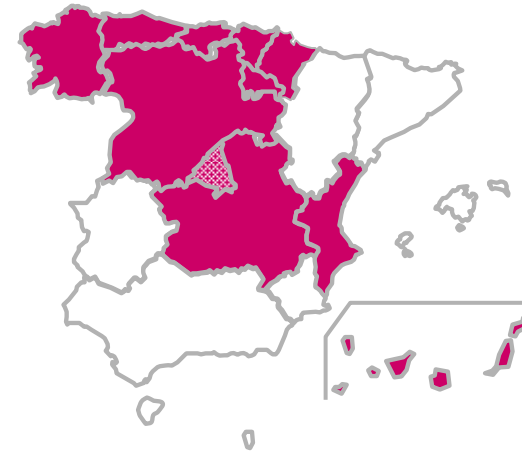
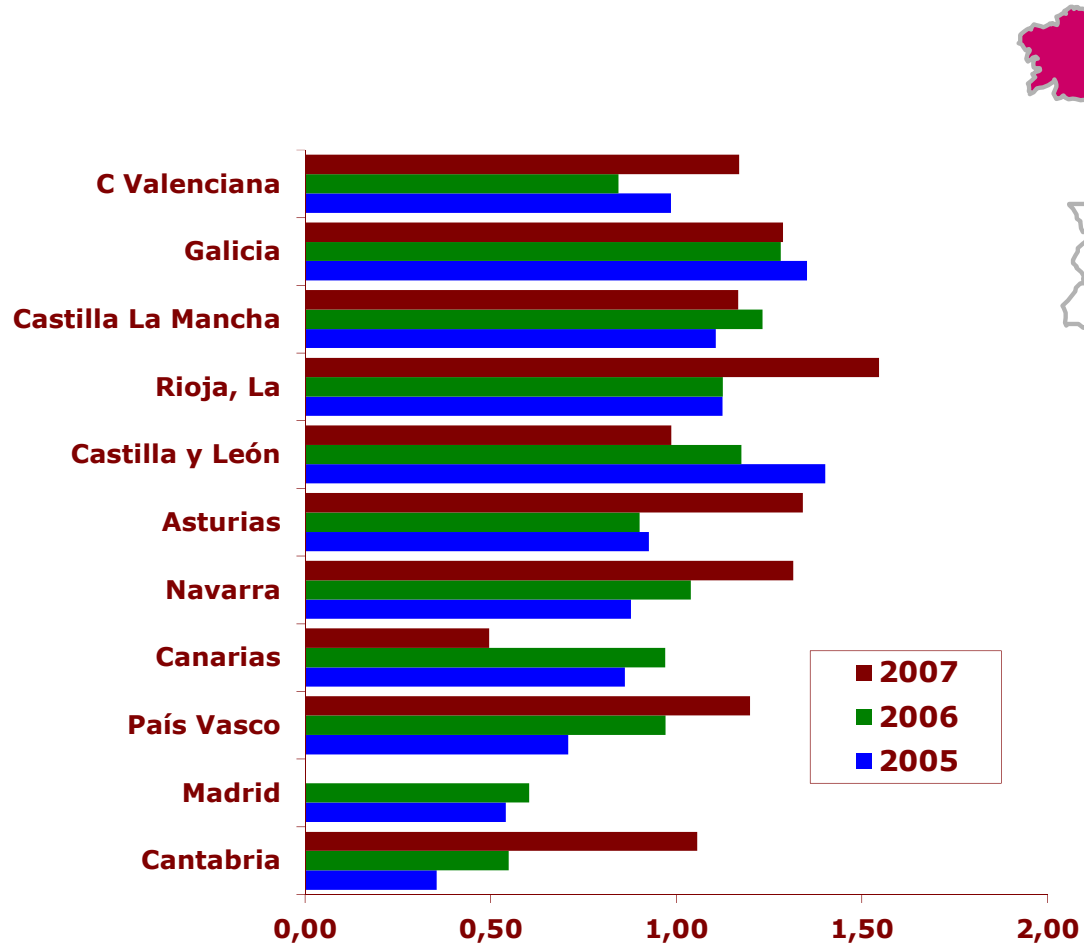
Año realización cribado	2005	2006	2007
Nº exploraciones	769.428	862.871	729.152
Nº tumores			
detectados por cribado	2.668	2.963	2.547
intervalos	766	827	825



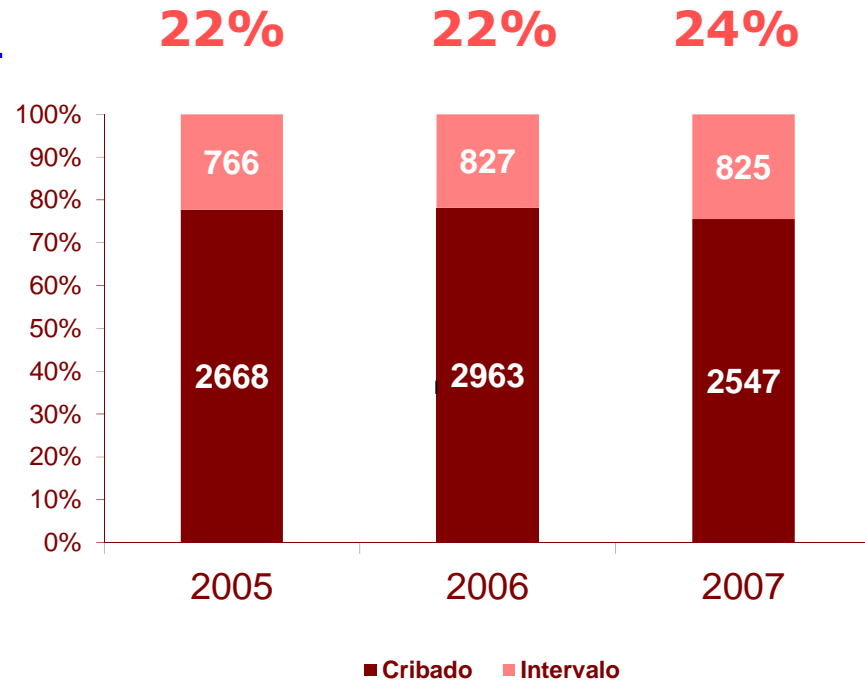
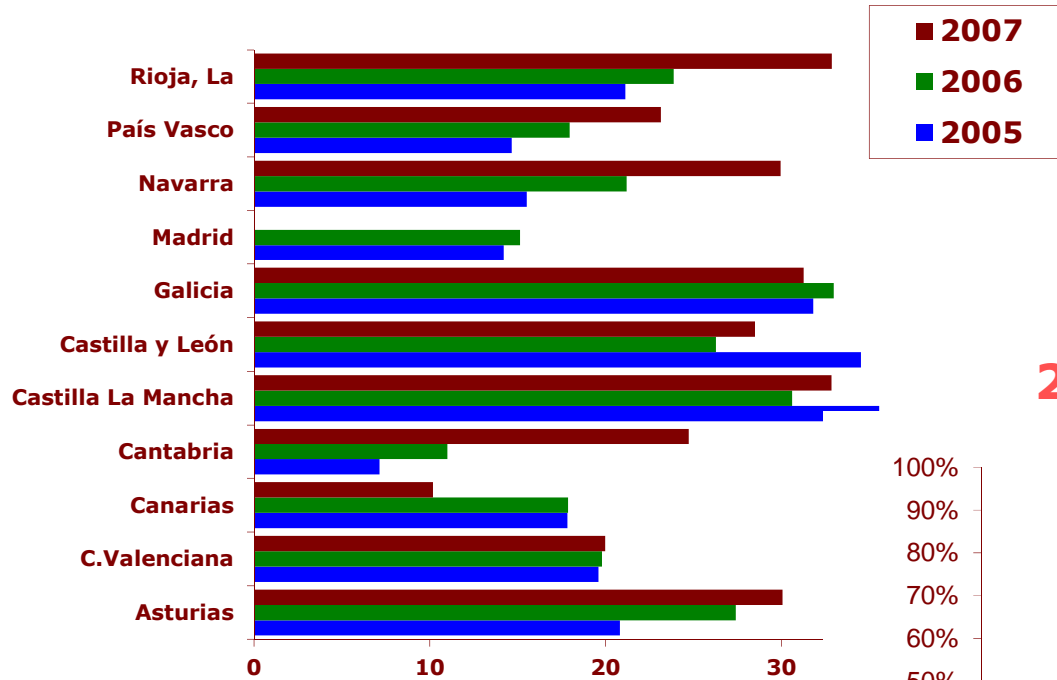
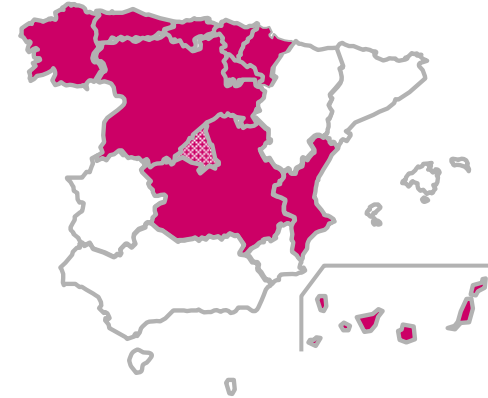
## Cánceres de intervalo por 1.000 mujeres exploradas

Año realización cribado	2005	2006	2007
Nº exploraciones	769.428	862.871	729.152
Nº tumores			
detectados por cribado	3,47	3,43	3,49
intervalos	1,00	0,96	1,13

# Tasa de C. intervalo global (por 1000 mujeres exploradas)

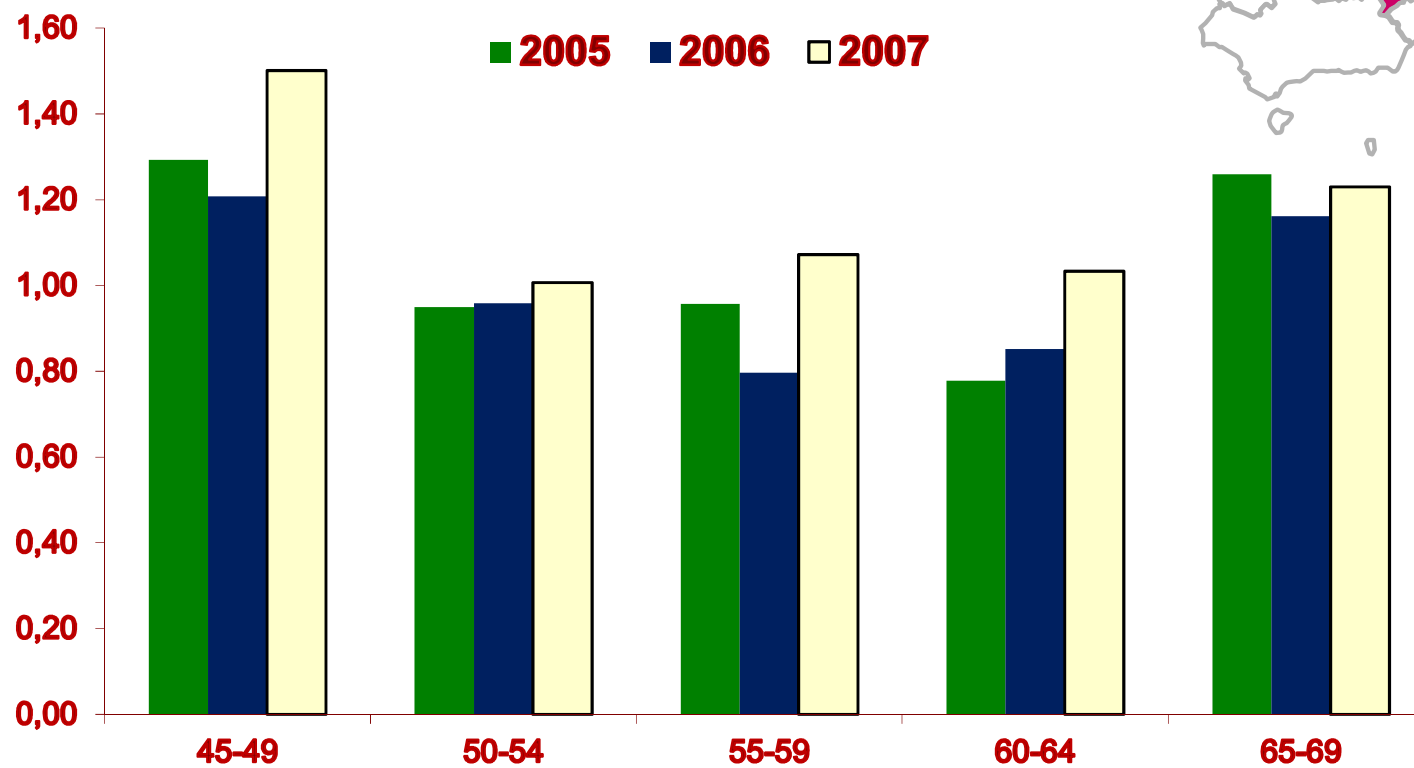
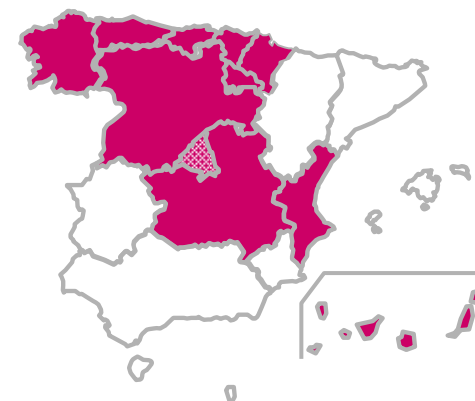


# % de C. intervalo sobre total de cánceres detectados

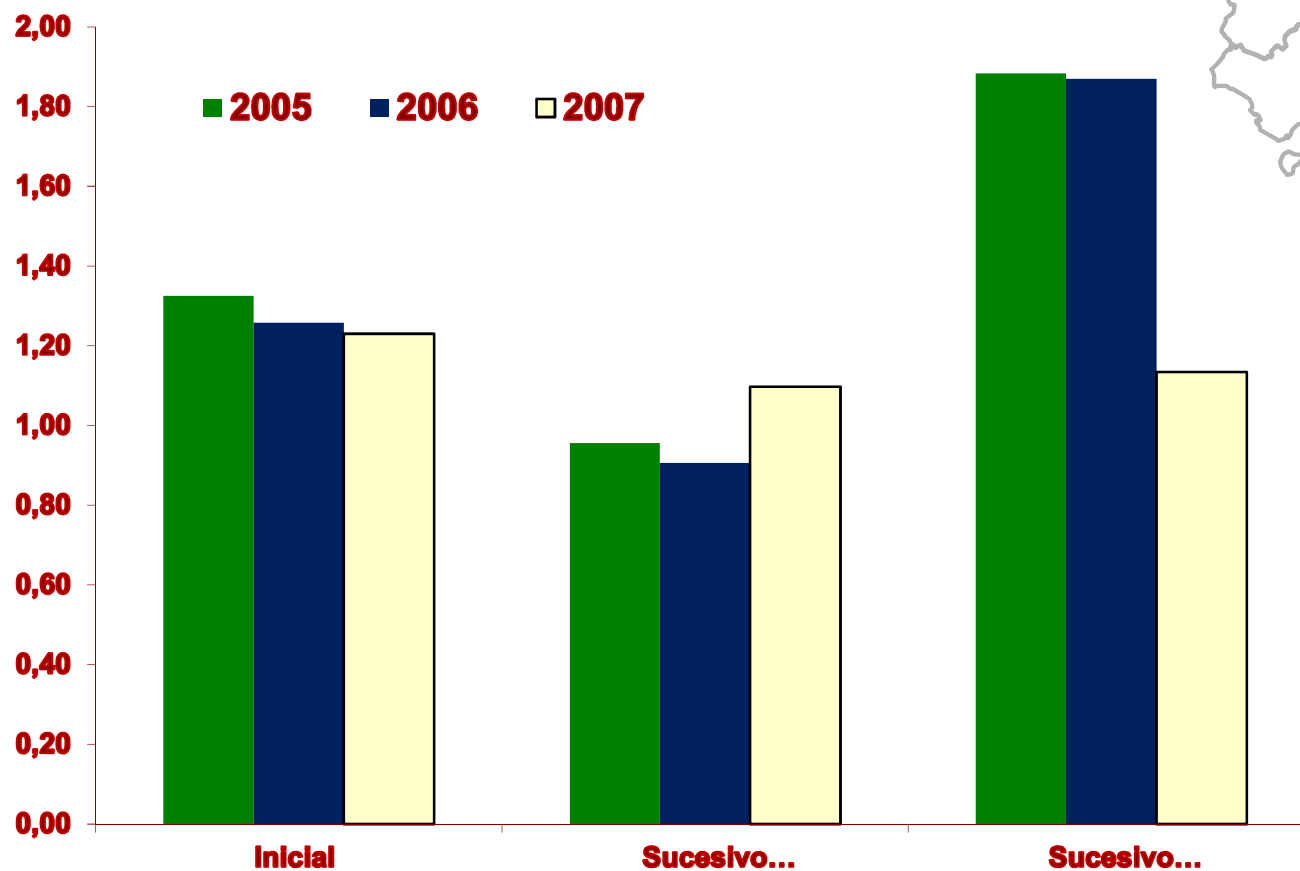
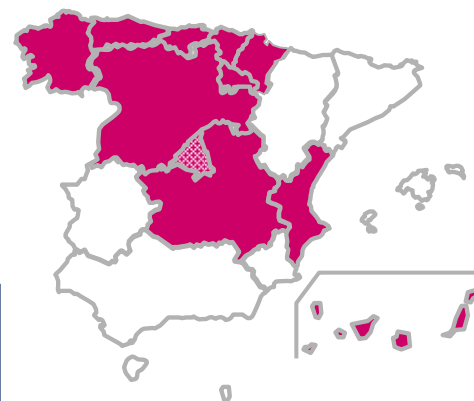


■ Cribado ■ Intervalo

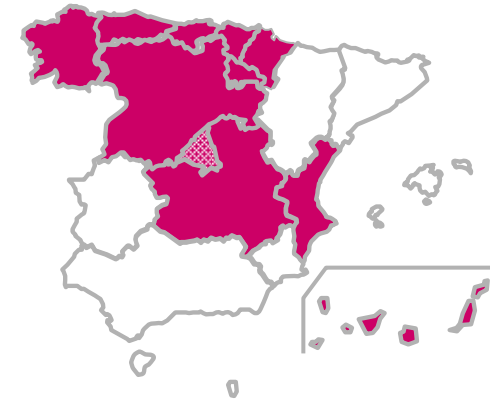
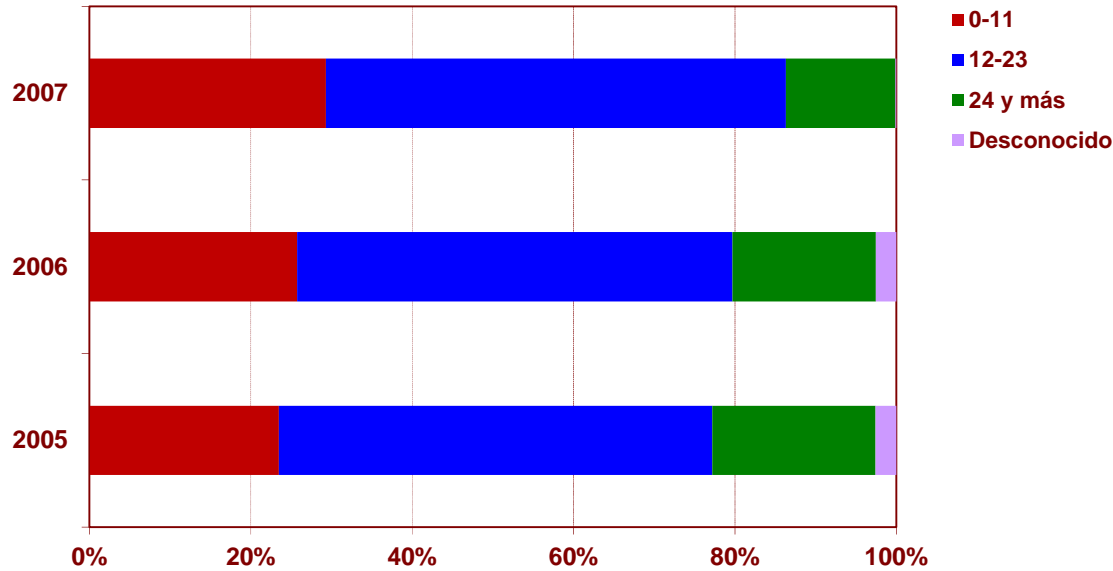
## Tasa de C. intervalo por grupos de edad (por 1000 mujeres exploradas)



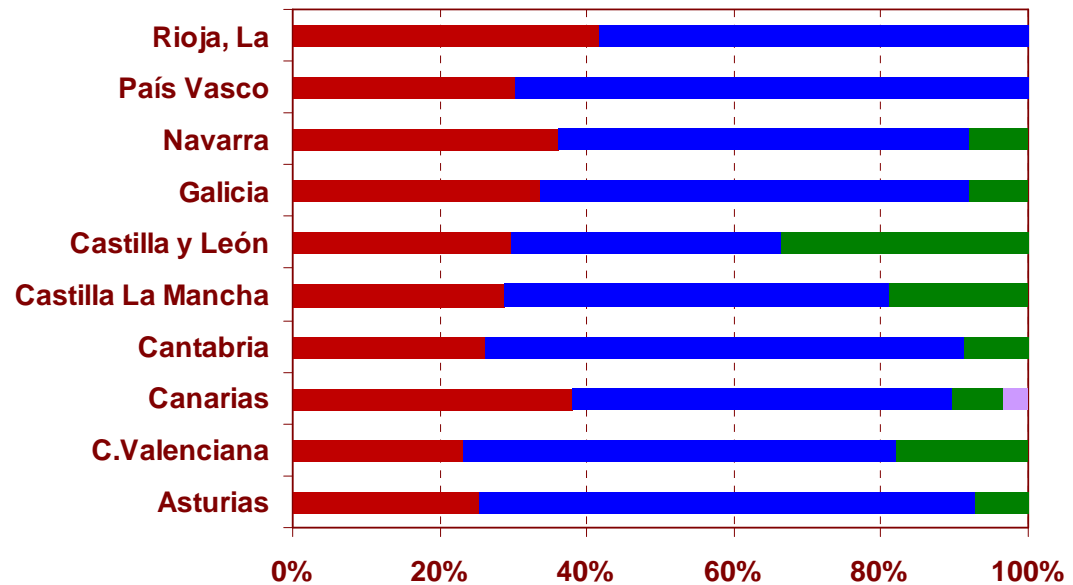
## Tasas de C. intervalo por tipo de exploración (por 1000 mujeres exploradas)



### C. intervalo según tiempo transcurrido desde el cribado (meses)

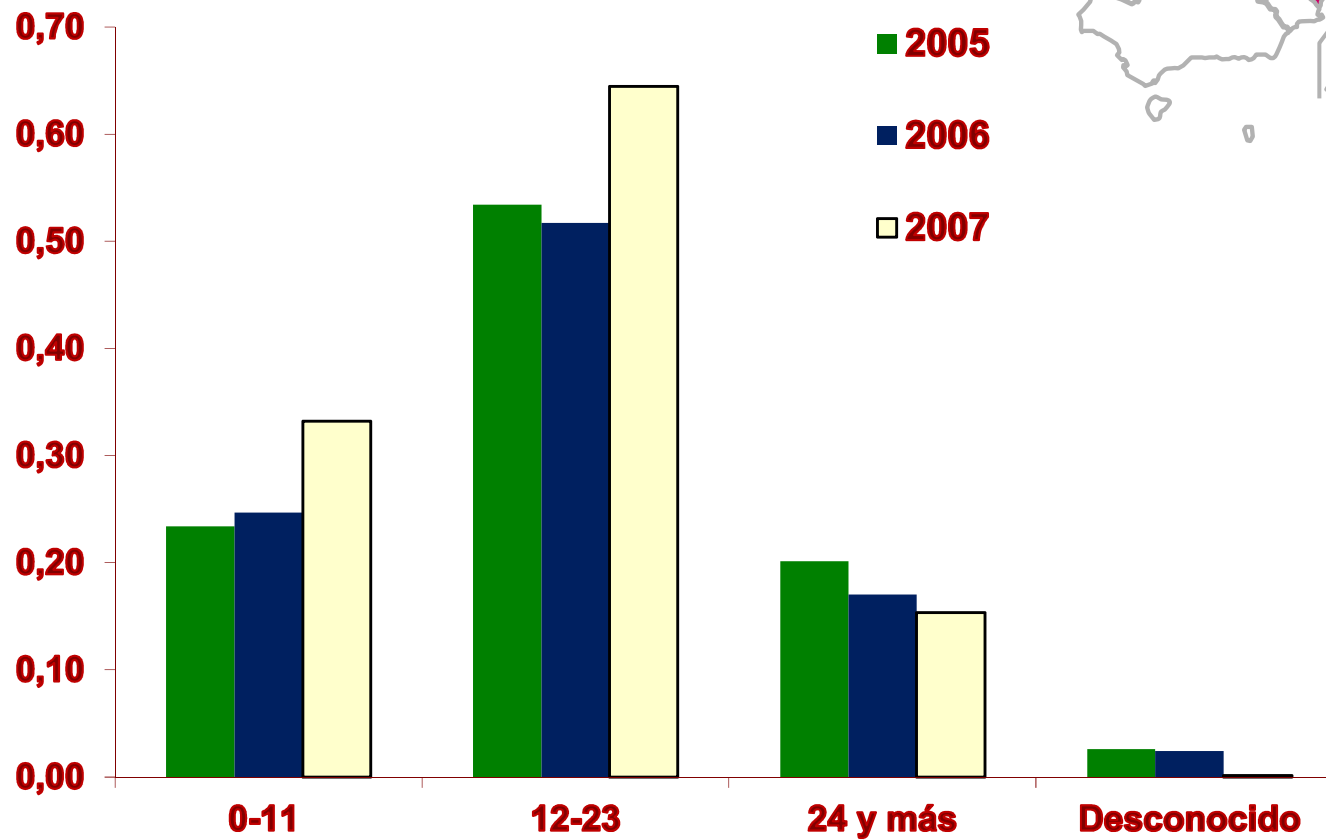
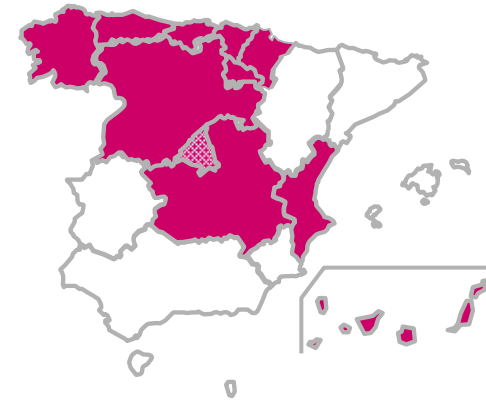


2007



## Tasa de C. de intervalo según tiempo transcurrido desde el cribado

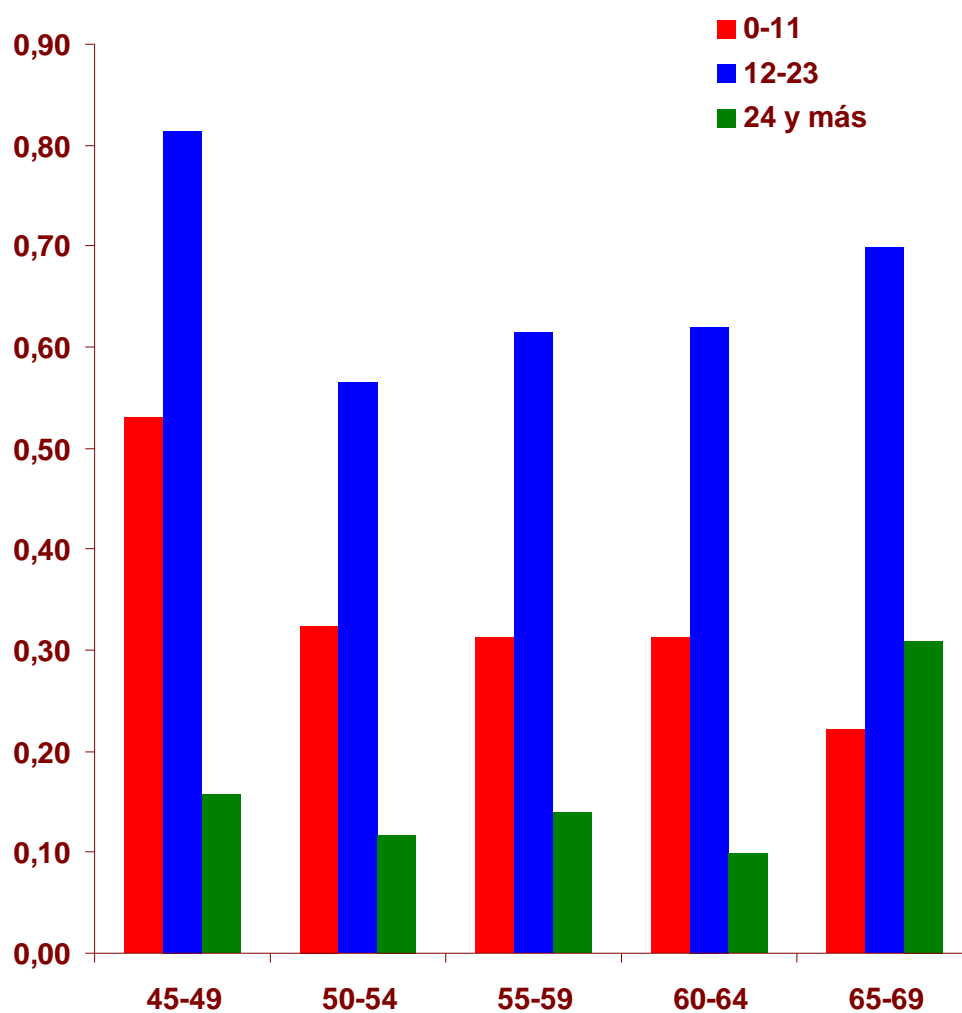
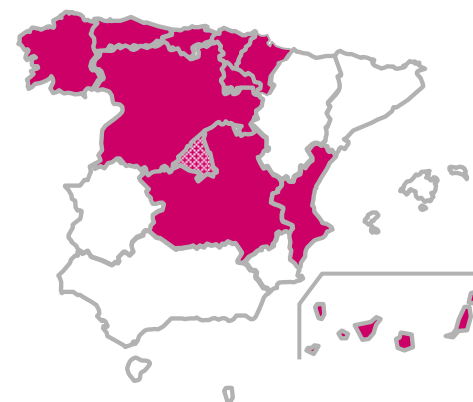
(meses) (por 1000 mujeres exploradas)





# Tasa de C. de intervalo según tiempo transcurrido desde el cribado y grupo de edad (meses) (por 1000 mujeres exploradas)

2007



Tasa de C. de intervalo según tiempo transcurrido desde el cribado y tipo de exploración (meses) (por 1000 mujeres exploradas)

2007

