

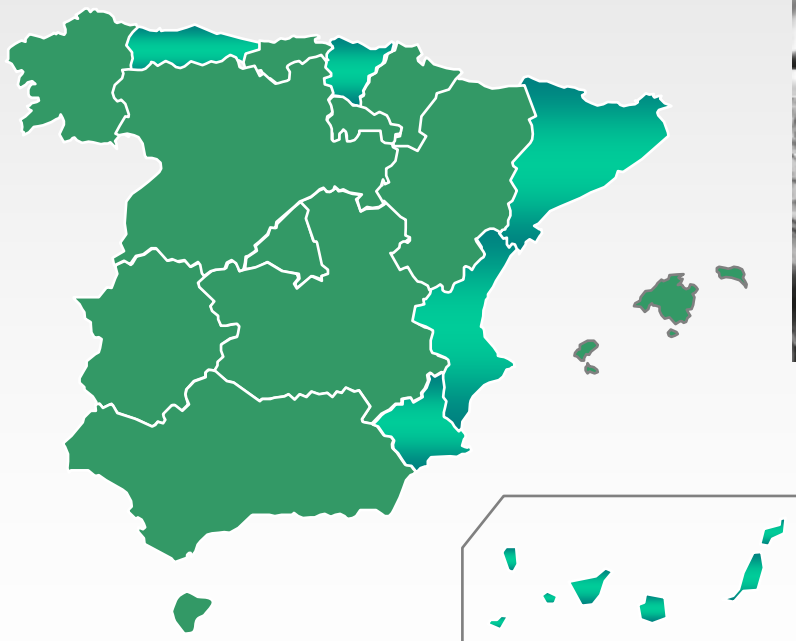


XV
Reunión anual
PAMPLONA
20/21/22 junio

Situación de los Programas de Cribado de Cáncer Colorrectal en España

Evaluación.

Programas que aportan datos



INDICADORES DE LA RED DE PROGRAMAS DE CRIBADO DE CÁNCER COLORRECTAL

INSTRUCCIONES PARA LA RECOGIDA DE DATOS DE LOS PROGRAMAS DE CÁNCER COLORRECTAL

Documento elaborado por el Grupo de Trabajo de Indicadores de la red de programas de cribado de cáncer colorrectal de España (febrero, 2012):

**Ascunce Elizaga, Nieves;
Binefa Rodríguez, Gemma;
De la Vega Prieto, Mariola;
Díez de la Lastra Bosch, Isabel;
Espinás Pinol, Josep Alfons;
Font, Rebeca;
González de Aledo Linos, Álvaro;
Ibáñez Cabanell, Josefa;
Pérez Riquelme, Francisco;
Pérez Sanz, Elena;
Portillo Villares, M^a Isabel;
Salas Trejo, Dolores.**





2010

CCAA que aportan datos. Se analiza año 2010

	<2006	2007	2008	2009	2010
Canarias <i>TSOH Inmunológico cuantitativo</i>				■	■
Cantabria <i>TSOH Cualitativo</i>				■	■
Cataluña <i>TSOH Inmunológico cuantitativo (un 6,4% de TSOH Guayaco en 2010)</i>	■	■	■	■	■
R. de Murcia <i>TSOH Inmunológico cuantitativo (2 muestras)</i>	■	■	■	■	■
País Vasco <i>TSOH Inmunológico cuantitativo</i>				■	■
C. Valenciana <i>TSOH Inmunológico cuantitativo (un 37% de TSOH Guayaco en 2010)</i>	■	■	■	■	■



Participación

2010

2010

Tasa de Participación

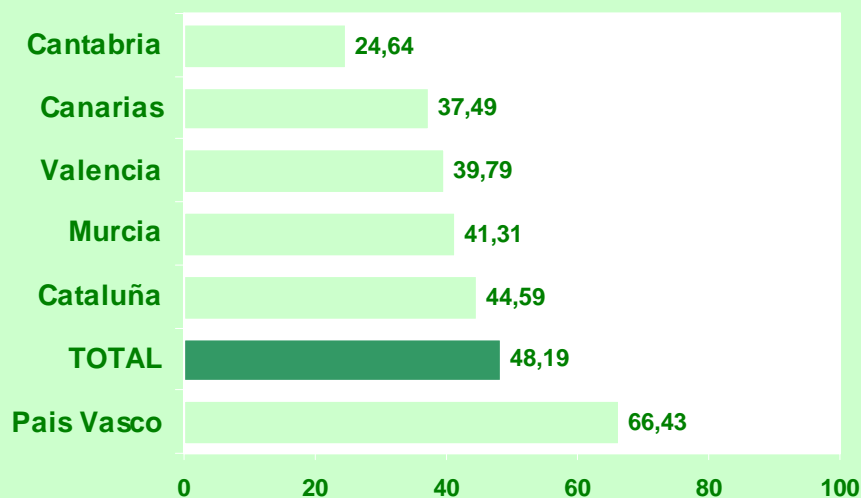
PARTICIPACIÓN	Total CCAA		
	Mujeres	Hombres	Total
Número de personas con invitación válida en el año	179.643	166.500	346.143
Número de personas con test de las invitaciones válidas en el año	90.621	76.184	166.805
TASA DE PARTICIPACIÓN Número de personas con test de las invitaciones válidas en el año / Número de personas con invitación válida en el año x 100	50,45	45,76	48,19

PARTICIPACIÓN	CCAA						
	Murcia	Catalunya	Canarias	Valencia	País Vasco	Cantabria	Total
Número de personas con invitación válida en el año	28.145	67.620	27.400	89.035	110.848	23.095	346.143
Número de personas con test de las invitaciones válidas en el año	11.627	30.155	10.272	35.423	73.638	5.690	166.805
TASA DE PARTICIPACIÓN Número de personas con test de las invitaciones válidas en el año / Número de personas con invitación válida en el año x 100	41,31	44,59	37,49	39,79	66,43	24,64	48,19

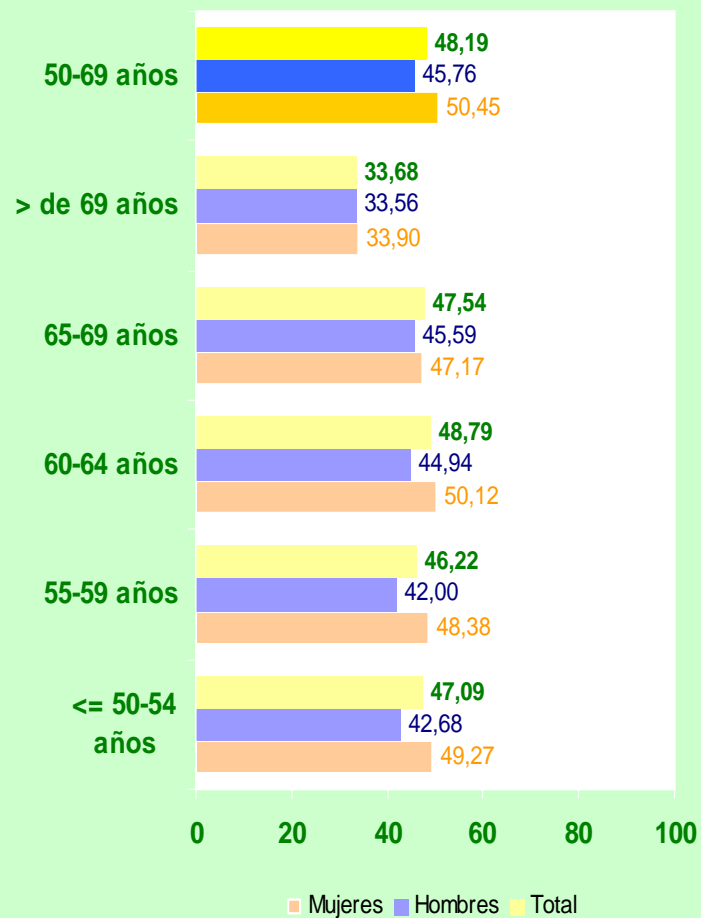
2010

Tasa de Participación

TASA DE PARTICIPACIÓN (%). CCAA



TASA DE PARTICIPACIÓN (%). Por EDAD, SEXO



2010 **Proceso**



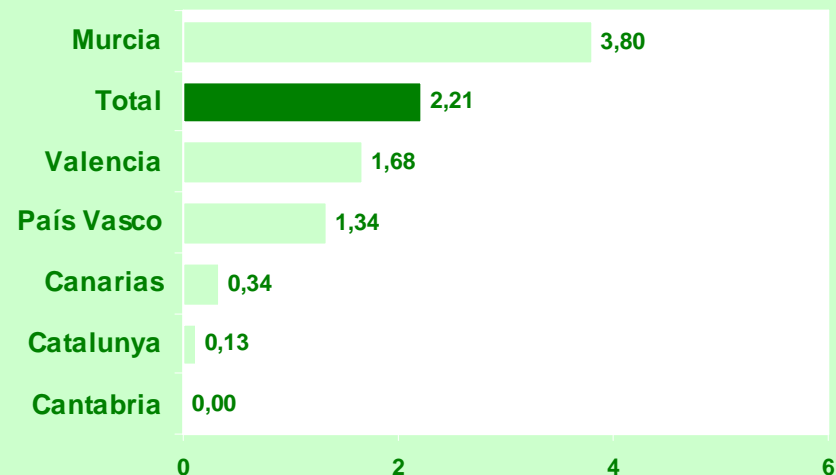
2010

Tasa de Inadecuación (errores técnicos)

TASA DE INADECUACIÓN (%). TSOH



TASA DE INADECUACIÓN (%). CCAA



Valencia: 83% Guayaco
Catalunya: 6.4% Guayaco

2010

Tasa de Test Positivos

PROCESO	Total CCAA		
	Mujeres	Hombres	Total
Número de personas con test adecuados	88.144	73.717	161.861
Número de personas con test positivo	3.819	5.599	9.418
Tasa de personas con test positivo Número de personas con test positivo de los entregados / Número de personas con test adecuado x 100	4,33	7,60	5,82

PROCESO	Total CCAA						
	Murcia	Catalunya	Canarias	Valencia	País Vasco	Cantabria	Total
Número de personas con test adecuados	12.319	27.174	9.429	35.093	72.156	5.690	161.861
Número de personas con test positivo	1.392	1.554	569	640	4.973	290	9.418
Tasa de personas con test positivo Número de personas con test positivo de los entregados / Número de personas con test adecuado x 100	11,30	5,72	6,03	1,82	6,89	5,10	5,82



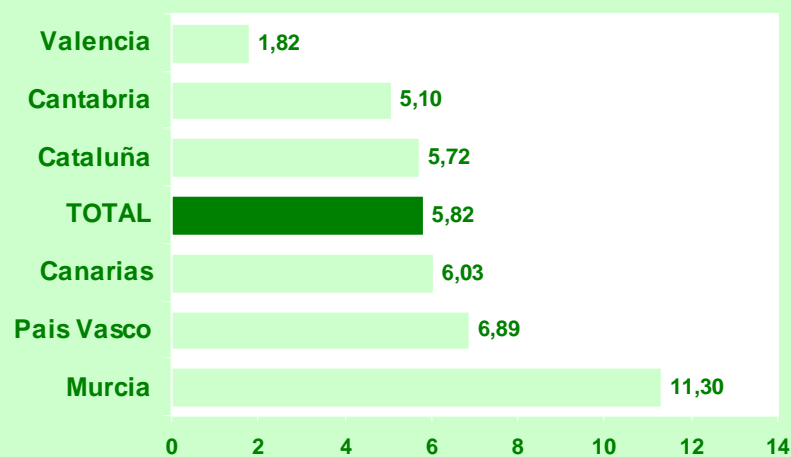
Valencia: 83% Guayaco

Catalunya: 6.4% Guayaco

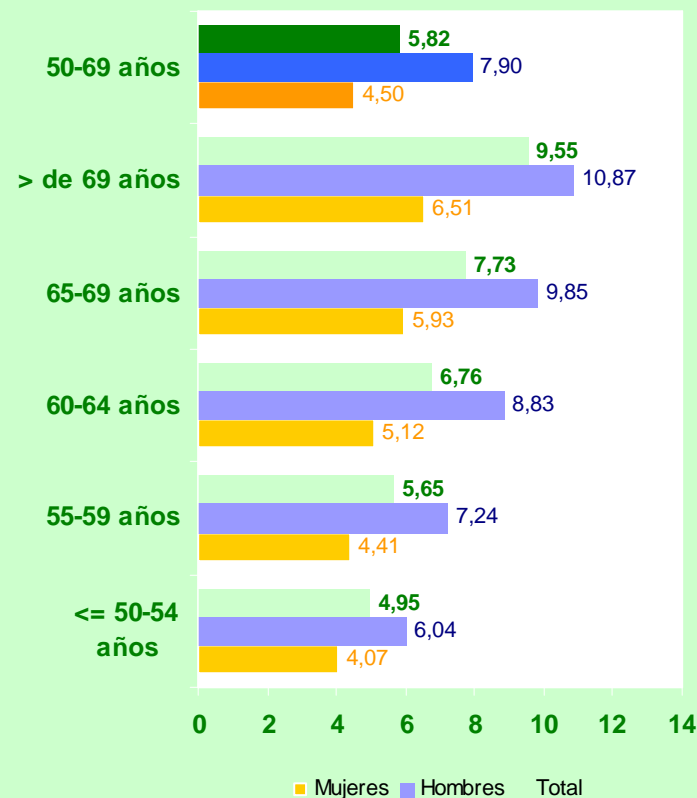
2010

Tasa de Test Positivos

TASA DE TEST POSITIVO (%). CCAA



TASA DE TEST POSITIVO (%). Por EDAD, SEXO



Valencia: 83% Guayaco

Catalunya: 6.4% Guayaco

2010

Tasa de Aceptación colonoscopias

TASA DE ACEPTACION (%). TSOH



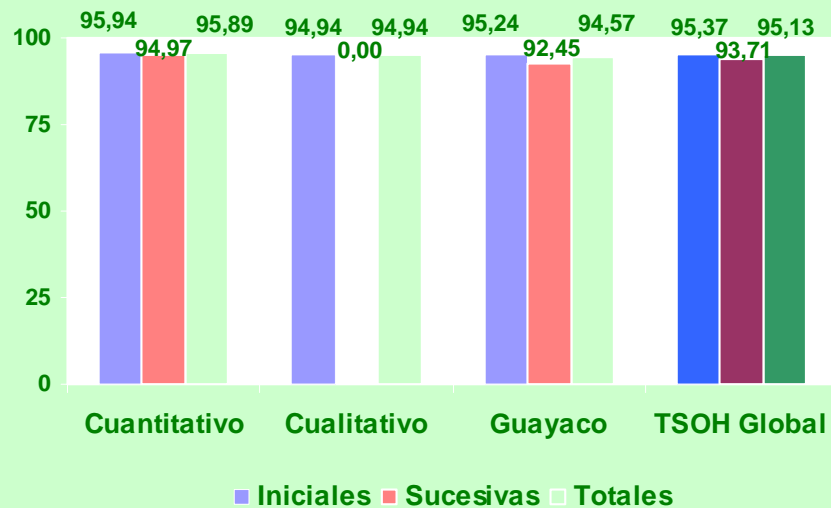
TASA DE ACEPTACION (%). CCAA



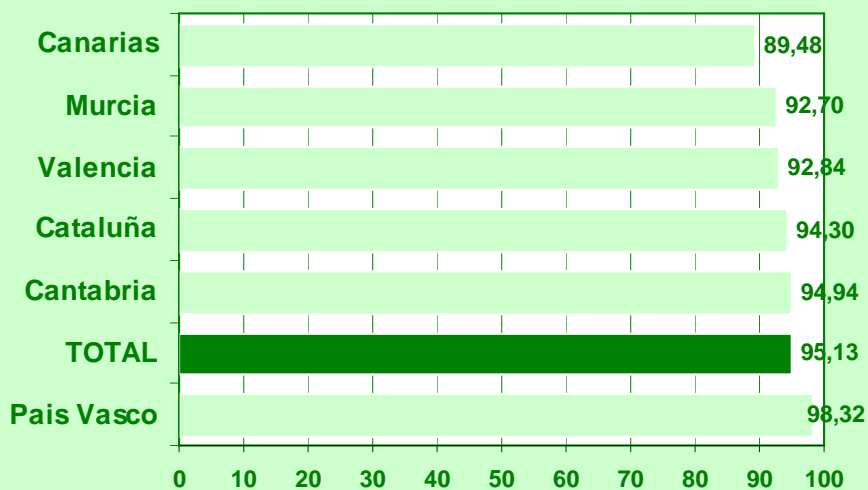
2010

Tasa de Colonoscopias completas

TASA DE C. COMPLETA (%). TSOH



TASA DE C. COMPLETA (%). CCAA





Lesiones detectadas

2010

2010

LESIONES DETECTADAS	Total CCAA		
	Mujeres	Hombres	Total
Número de personas con cualquier adenoma	1586	3465	5051
Número de personas con cáncer invasivo detectado	159	322	481
Número de personas con cualquier adenoma y cáncer invasivo detectado	1745	3787	5532
Tasa de personas con adenomas avanzados Nº de personas con adenomas avanzados/ Número de personas con test adecuado x 1000	10,66	32,37	20,55
Tasa de personas con adenomas de bajo riesgo Nº de personas con adenomas de bajo riesgo/ Número de personas con test adecuado x 1000	6,74	13,13	9,65
Tasa de personas con cualquier adenoma Nº de personas con cualquier adenoma / Número de personas con test adecuado x 1000	17,99	47,00	31,21
Tasa de personas con cáncer invasivo detectado Nº de personas con cáncer invasivo detectado/ Número de personas con test adecuado x 1000	1,80	4,37	2,97
Tasa de personas con cualquier adenoma y cáncer invasivo detectado Número de personas con cualquier adenoma y cáncer invasivo detectado/ Número de personas con test adecuado x 1000	19,80	51,37	34,18

Tumores detectados

2010

Estadio

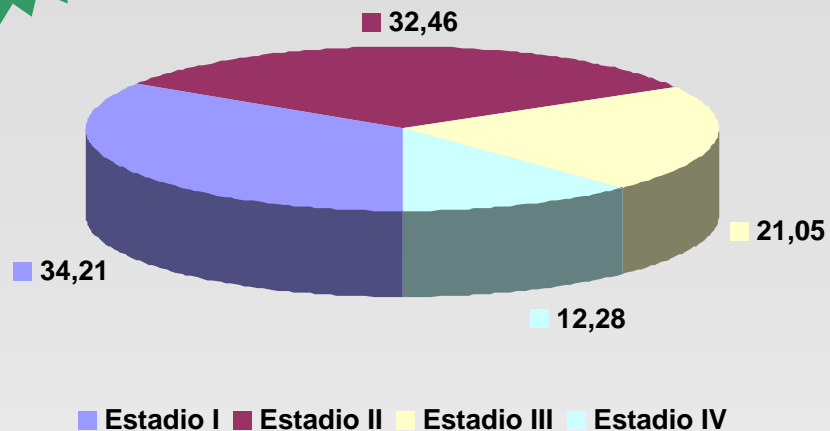


2010

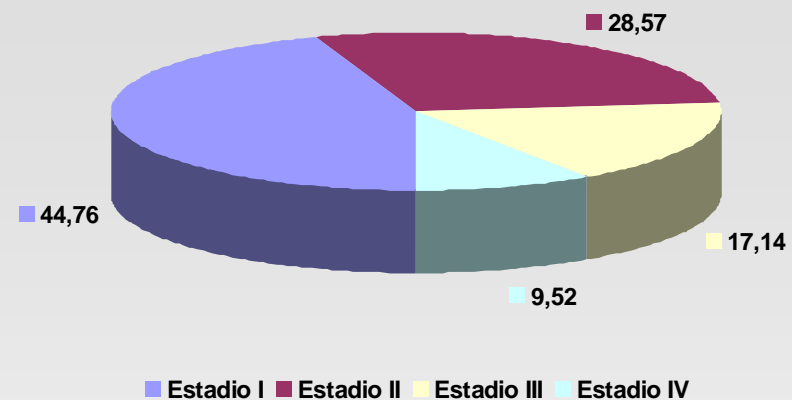
TUMORES DETECTADOS. Estadio	Total CCAA		
	Mujeres	Hombres	Total
Número de personas con cáncer invasivo detectado	159	322	481
Número de cánceres detectados en estadio I	39	94	133
Número de cánceres detectados en estadio II	37	60	97
Número de cánceres detectados en estadio III	24	36	60
Número de cánceres detectados en estadio IV	14	20	34
Número de cánceres detectados en estadio desconocido	45	112	157
Porcentaje de cánceres en estadio I Número de cánceres detectados en estadio I / Número de cánceres detectados en estadio I,II,III o IV x 100	34,21	44,76	41,05
Porcentaje de cánceres en estadio II Número de cánceres detectados en estadio II / Número de cánceres detectados en estadio I,II,III o IV x 100	32,46	28,57	29,94
Porcentaje de cánceres en estadio III Número de cánceres detectados en estadio III / Número de cánceres detectados en estadio I,II,III o IV x 100	21,05	17,14	18,52
Porcentaje de cánceres en estadio IV Número de cánceres detectados en estadio IV / Número de cánceres detectados en estadio I,II,III o IV x 100	12,28	9,52	10,49

2010

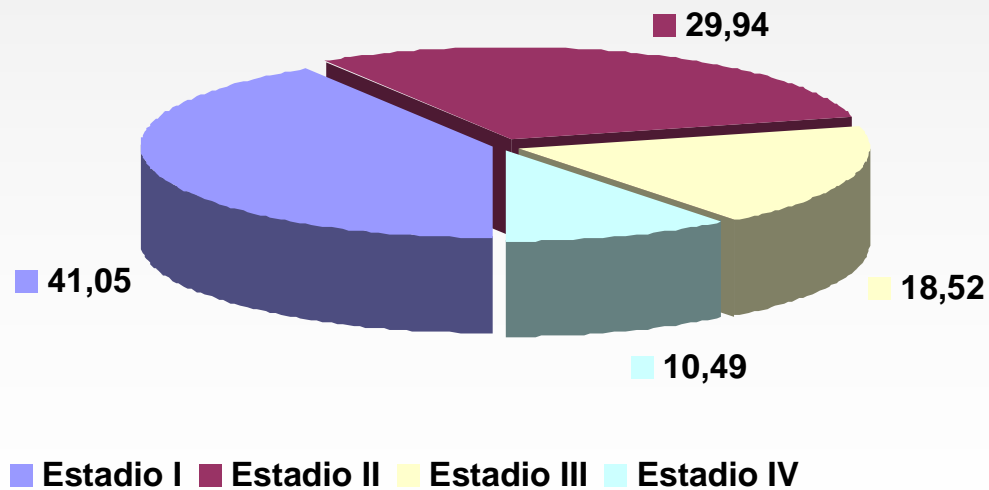
Mujeres (n=159)



Hombres (n=322)



Total (n=481)





Valor

2010

Predictivo Positivo

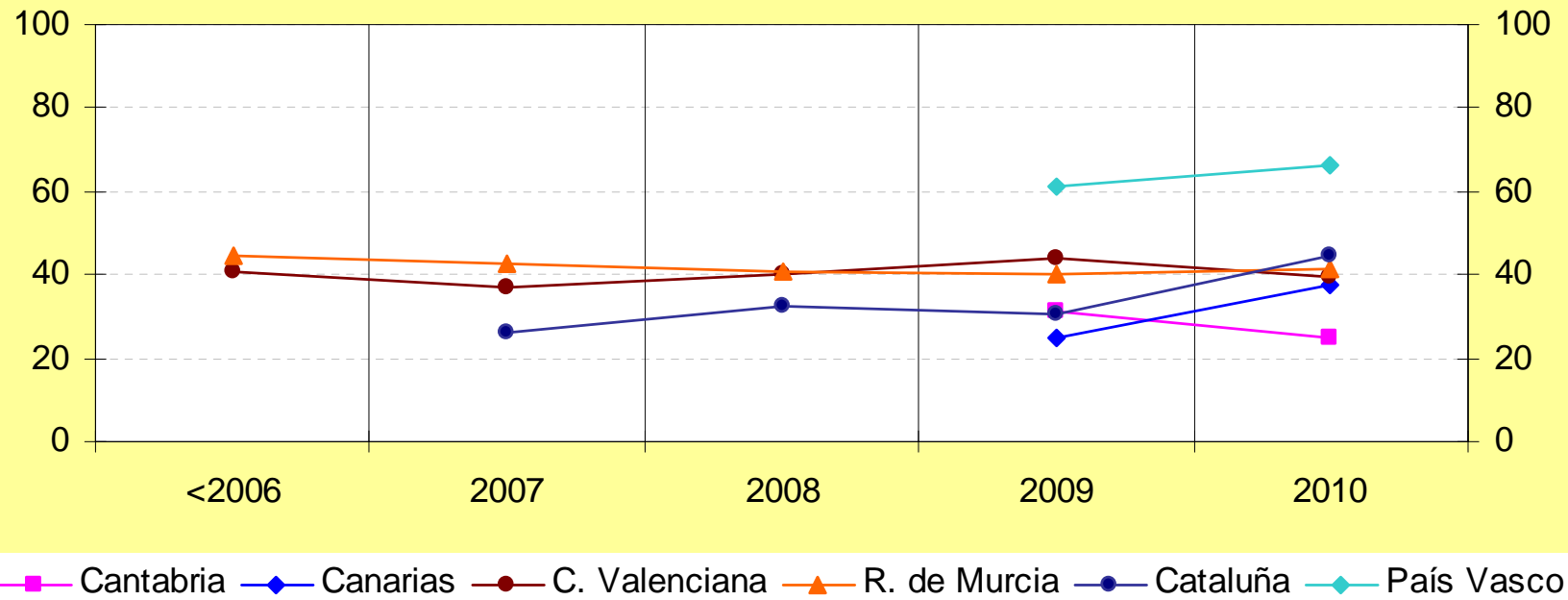
2010

VALOR PREDICTIVO POSITIVO	Total CCAA		
	Mujeres	Hombres	Total
VPP de los adenomas avanzados Número de personas con adenomas avanzados / Número de personas con colonoscopia realizada x 100	29,11	49,11	41,09
VPP de los adenomas de bajo riesgo Número de personas con adenomas de bajo riesgo / Número de personas con colonoscopia realizada x 100	17,43	19,04	18,39
VPP para con cualquier adenoma Número de personas con cualquier adenoma / Número de personas con colonoscopia realizada x 100	46,54	68,15	59,48
VPP del cáncer invasivo detectado Número de personas con cáncer invasivo detectado / Número de personas con colonoscopia realizada x 100	4,67	6,33	5,66
VPP para cualquier adenoma y cáncer invasivo detectado Número de personas con cualquier adenoma y cáncer invasivo detectado / Número de personas con colonoscopia realizada x 100	51,20	74,49	65,14

Evolución temporal



Tasa de participación





Muchas Gracias